



REJA

EG - RANURADA



RJ RAN HF 25/28X8 AISI304 218X218MM R50 P/SUM EG

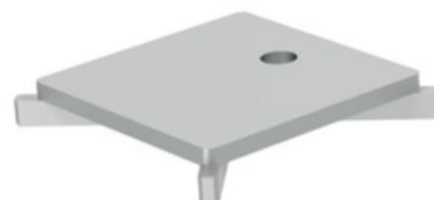
Código: 00445784

Reja para sumidero tipo ACO EG, fabricada en acero inoxidable AISI 304, con 218 mm de longitud, 30 mm de altura y 218 mm de ancho. Reja tipo ranurada higiénica con barras de 25/28x8 mm y con ranuras de 7 mm, apta para clase de carga R50, de acuerdo con normativa EN-1253. Acabado decapado y pasivado con superficie antideslizante tipo R11 de acuerdo a DIN-51130. Peso: 2,94 kg.

Artículo: 00445784

Características:

- ◆ Diseño higiénico de acuerdo a EN-1672, EN ISO 14159 y documentación EHEDG documento 8, 13 y 44
- ◆ Gran capacidad de absorción
- ◆ Superficie antideslizante R11 de acuerdo a DIN-51130



Dimensiones:

Material	AISI304
L (mm)	218
H1 (mm)	30
A (mm)	218
Tipo de reja	ranurada
Barras (mm)	25/28x8
Peso (kg)	2,94
Antideslizante (DIN-51130)	R11

