



REJA

EG - RANURADA



RJ RAN HF 19/22X16 AISI304 218X218MM M125 P/SUM EG

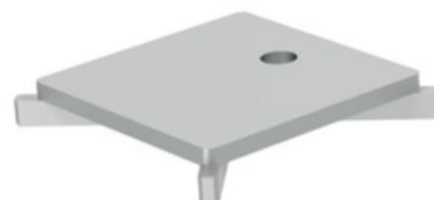
Código: 00445786

Reja para sumidero tipo ACO EG, fabricada en acero inoxidable AISI 304, con 218 mm de longitud, 30 mm de altura y 218 mm de ancho. Reja tipo ranurada higiénica con barras de 19/22x16 mm y con ranuras de 7 mm, apta para clase de carga M125, de acuerdo con normativa EN-1253. Acabado decapado y pasivado con superficie antideslizante tipo R11 de acuerdo a DIN-51130. Peso: 5,4 kg.

Artículo: 00445786

Características:

- ♦ Diseño higiénico de acuerdo a EN-1672, EN ISO 14159 y documentación EHEDG documento 8, 13 y 44
- ♦ Gran capacidad de absorción
- ♦ Superficie antideslizante R11 de acuerdo a DIN-51130



Dimensiones:

Material	AISI304
L (mm)	218
H1 (mm)	30
A (mm)	218
Tipo de reja	ranurada
Barras (mm)	19/22x16
Peso (kg)	5,4
Antideslizante (DIN-51130)	R11

