



GRELHA

EG - SLOT



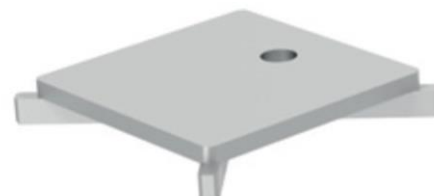
GRELHA SLOT HF 19/22X16 AISI304 218X218MM M125 P/SUM EG

Artigo: 00445786

Grelha para sumidouro tipo ACO EG, fabricada em aço inoxidável AISI 304, com 218 mm de comprimento, 30 mm de altura e 218 mm de largura. Grelha tipo slot higiênica com barras de 19/22x16 mm e com ranhuras de 7 mm, apta para classe de carga M125, de acordo com norma EN-1253. Acabamento decapado e passivado com superfície antiderrapante tipo R11 de acordo com a norma DIN-51130. Peso: 5,4 kg.

Características:

- ♦ Desenho higiénico de acordo com a EN-1672, EN ISO 14159 e documentação EHEDG documento 8,13 e 44
- ♦ Grande capacidade de absorção
- ♦ Superfície antiderrapante R11 de acordo com a DIN-51130



Dimensões:

Material	AISI304
L (mm)	218
H1 (mm)	30
A (mm)	218
Tipo de grelha	slot
Barras (mm)	19/22x16
Peso (kg)	5,4
Antiderrapante (DIN-51130)	R11

