



GRELHA

EG - SLOT



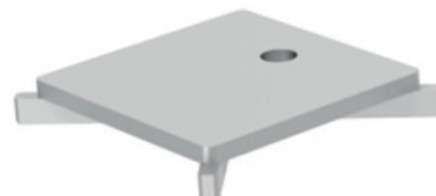
GRELHA SLOT HF 26/28X8 AISI304 268X268MM R50 P/SUM EG

Artigo: 00445788

Grelha para sumidouro tipo ACO EG, fabricada em aço inoxidável AISI 304, com 268 mm de comprimento, 30 mm de altura e 268 mm de largura. Grelha tipo slot higiênica com barras de 26/28x8 mm e com ranhuras de 7 mm, apta para classe de carga R50, de acordo com norma EN-1253. Acabamento decapado e passivado com superfície antiderrapante tipo R11 de acordo com a norma DIN-51130. Peso: 4,88 kg.

Características:

- ♦ Desenho higiénico de acordo com a EN-1672, EN ISO 14159 e documentação EHEDG documento 8,13 e 44
- ♦ Grande capacidade de absorção
- ♦ Superfície antiderrapante R11 de acordo com a DIN-51130



Dimensões:

Material	AISI304
L (mm)	268
H1 (mm)	30
A (mm)	268
Tipo de grelha	slot
Barras (mm)	26/28x8
Peso (kg)	4,88
Antiderrapante (DIN-51130)	R11

