



GRELHA

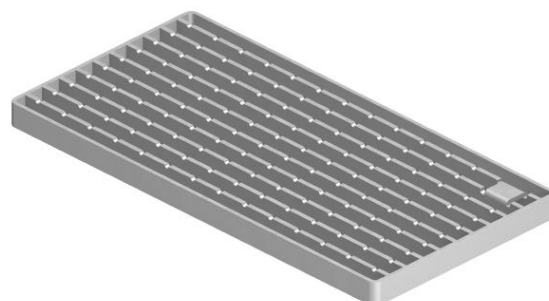
EG - BARRAS ANTIDERRAPANTES



GRELHA BAR A/D 30X4 AISI304 368X184MM R50 P/SUM EG HC

Artigo: 00447766

Grelha para sumidouro tipo ACO EG HC, fabricada em aço inoxidável AISI 304, com 184 mm de comprimento, 30 mm de altura e 368 mm de largura. Grelha tipo barras antiderrapantes com barras de 30x4 mm, apta para classe de carga R50, de acordo com norma EN-1253. Com fixação. Acabamento electropulido. Peso: 3,5 kg.



**Dimensões:**

Material	AISI304
L (mm)	184
H1 (mm)	30
A (mm)	368
Tipo de grelha	barras antiderrapantes
Barras (mm)	30x4
Peso (kg)	3,5

