



TAMPA SECANT

FERRO FUNDIDO F900 ESTÁNDAR 840X820



TP SECANT SOLID F900 ABERTURA UTIL 600X600 ESTÁNDAR S/FIXAÇÃO

Artigo: 01207355

Tampa de ferro fundido ACO GUSS SECANT, de classe de carga F900 segundo EN124-2. Composta por aro de ferro fundido e 1 parte xadrez a face, sem fixação. Tampa e aro mecanizados com abertura útil de 600x600 mm e medidas exteriores do aro de 840x820 mm. Altura total 140 mm. Peso conjunto aro e tampa: 197 kg.

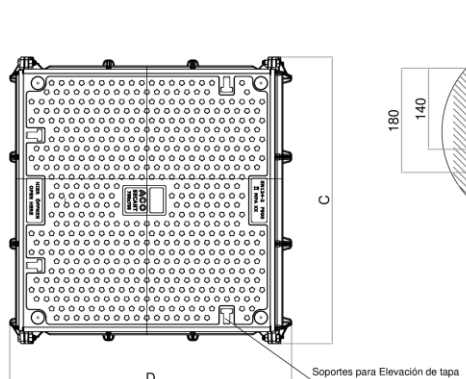
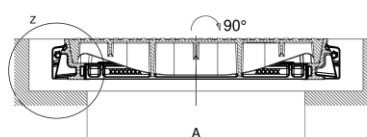
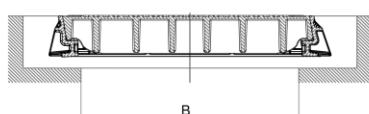
Características:

- ♦ Tampa e aro mecanizados.
- ♦ Tampas sem ruidos, sem desgaste do aro, sem folgas entre tampa e aro
- ♦ Aro provido de rebordos para fixar ao betão.
- ♦ Laterais cónicas para facilitar instalação
- ♦ Superfície estanque antiderrapante
- ♦ Sem parafusos de fixação da tampa ao aro
- ♦ Ferramentas operacionais vendidas em separado (Art. 10004145)
- ♦ Estanque à superfície com instalação precisa e lubrificação cuidadosa das superfícies de contato (máximo 3 tampas)



Dimensões:

Modelo	SECANT
Material	ferro fundido
Dimensões exteriores aro (mm)	840x820
Medidas de abertura útil (mm)	600x600
Altura do aro (mm)	140
Tipo de Tampa	Solida estándar
Classe de Carga	F900
Peso total (Kg)	197
Certificado peso conforme	DIN 1299
Fabricado conforme	DIN EN 124-2
Ref. Aux.	1606.06.05



Dimensiones Tapa / Dimensoes tampa

Dimensão	Descrição
D	Longitud máxima de marco / Comprimento máximo do aro
C	Ancho máximo de marco / Largura máxima do aro
B	Longitud de luz libre / Abertura livre
A	Ancho luz libre / Largura livre

*As imagens presentes na ficha técnica são ilustrativas do produto, podendo não corresponder integralmente às características da solução descrita

