



TAMPA SECANT

FERRO FUNDIDO F900 ESTÁNDAR 840X2220



TP SECANT SOLID F900 ABERTURA UTIL 600X2000 ESTÁNDAR S/FIXAÇÃO

Artigo: 01207368

Tampa de ferro fundido ACO GUSS SECANT, de classe de carga F900 segundo EN124-2. Composta por aro de ferro fundido e 3 partes xadrez a faces, sem fixação. Tampa e aro mecanizados com abertura útil de 600x2000 mm e medidas exteriores do aro de 840x2220 mm. Altura total 140 mm. Peso conjunto aro e tampas: 539 kg.

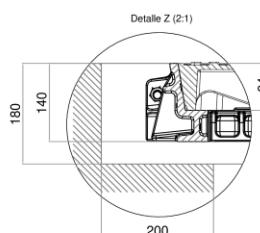
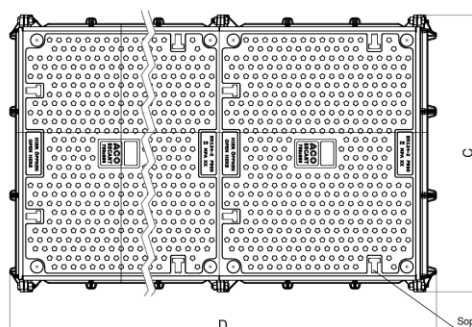
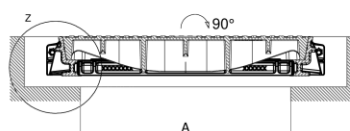
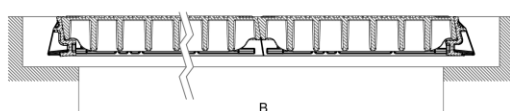
Características:

- ♦ Tampa e aro mecanizados.
- ♦ Tampas sem ruídos, sem desgaste do aro, sem folgas entre tampa e aro
- ♦ Aro provido de rebordos para fixar ao betão.
- ♦ Laterais cónicas para facilitar instalação
- ♦ Superfície estanque antiderrapante
- ♦ Sem parafusos de fixação da tampa ao aro
- ♦ Ferramentas operacionais vendidas em separado (Art. 10004145)
- ♦ Estanque à superfície com instalação precisa e lubrificação cuidadosa das superfícies de contato (máximo 3 tampas)



Dimensões:

Modelo	SECANT
Material	ferro fundido
Dimensões exteriores aro (mm)	840x2220
Medidas de abertura útil (mm)	600x2000
Altura do aro (mm)	140
Tipo de Tampa	Sólida estándar
Classe de Carga	F900
Peso total (Kg)	539
Certificado peso conforme	DIN 1299
Fabricado conforme	DIN EN 124-2
Ref. Aux.	1606.20.05



Dimensiones Tapa / Dimensiones tampa

Dim.	Descrição / Descrição
D	Longitud máxima de marco / Comprimento máximo do aro
C	Ancho máximo de marco / Largura máxima do aro
B	Longitud de luz libre / Abertura livre
A	Ancho luz libre / Largura livre

*As imagens presentes na ficha técnica são ilustrativas do produto, podendo não corresponder integralmente às características da solução descrita

