



TAPA SECANT

FUNDICIÓN F900 ESTÁNDAR 1040X1670



TP SECANT SOLID F900 LUZ LIBRE 900X1450 ESTÁNDAR S/FIJACION

Código: 01207378

Tapa de fundición ACO GUSS SECANT, de clase de carga F900 según EN124-2. Compuesta de marco de fundición y 2 hojas solidas, sin fijación. Tapa y marco de asiento mecanizados de dimensión de luz libre 900x1450 mm y dimensión exterior del marco de 1040x1670 mm. Altura total 140 mm. Peso conjunto marco y tapas: 457 kg.

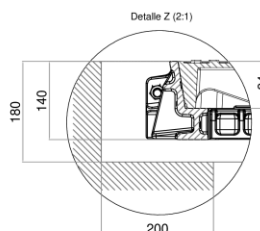
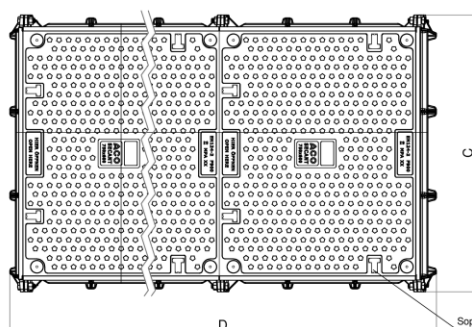
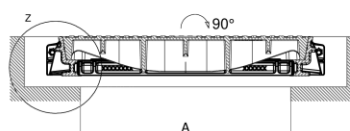
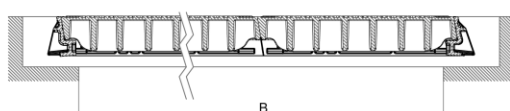
Características:

- ♦ Tapa y marco mecanizados.
- ♦ Tapas sin ruidos, sin desgaste del marco, sin espacios libres entre tapa y marco
- ♦ Marco provisto de rebordes para fijación en hormigón.
- ♦ Lados cónicos para una fácil instalación
- ♦ Superficie estanca antideslizante
- ♦ Sin tornillos de fijación de tapa al marco
- ♦ Las herramientas operativas se venden por separado (Art. 10004145)
- ♦ Estanqueidad superficial con instalación precisa y engrase cuidadoso de las superficies de contacto (máximo 3 tapas)



Dimensiones:

Modelo	SECANT
Material	fundición
Dimensiones exteriores marco (mm)	1040x1670
Dimensiones luz libre (mm)	900x1450
Altura ext. Marco (mm)	140
Tipo de Tapa	Solida estándar
Clase de Carga	F900
Peso total (Kg)	457
Certificado peso según	DIN 1299
Fabricado según	DIN EN 124-2
Ref. Aux.	1609.14.55



Dimensiones Tapa / Dimensiones tampa

Dim.	Descripción / Dimensiones
D	Longitud máxima de marco / Comprimento máximo do aro
C	Ancho máximo de marco / Largura máxima do aro
B	Longitud de luz libre / Abertura livre
A	Ancho luz libre / Largura livre

*Las imágenes de las FT's son ilustrativas del producto, pudiendo no corresponder íntegramente con el aspecto final de la solución descrita.

