



# TAMPA SECANT

## FERRO FUNDIDO F900 ESTÁNDAR 840X1520



**TP SECANT SOLID F900 ABERTURA UTIL 600X1300 ESTÁNDAR C/FIXAÇÃO**

**Artigo: 01207385**

Tampa de ferro fundido ACO GUSS SECANT, de classe de carga F900 segundo EN124-2. Composta por aro de ferro fundido e 2 partes xadrez a faces, com fixação por parafusos. Tampa e aro mecanizados com abertura útil de 600x1300 mm e medidas exteriores do aro de 840x1520 mm. Altura total 140 mm. Peso conjunto aro e tampas: 359 kg.

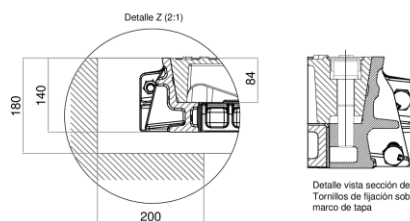
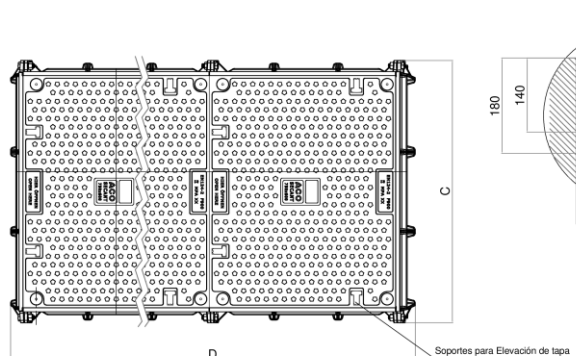
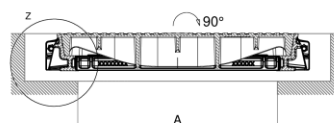
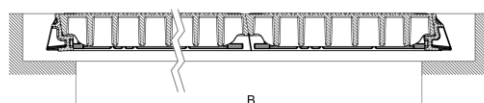
### Características:

- ♦ Tampa e aro mecanizados.
- ♦ Tampas sem ruídos, sem desgaste do aro, sem folgas entre tampa e aro
- ♦ Aro provido de rebordos para fixar ao betão.
- ♦ Laterais cónicas para facilitar instalação
- ♦ Superfície estanque antiderrapante
- ♦ Com parafusos de fixação da tampa ao aro
- ♦ Ferramentas operacionais vendidas em separado (Art. 10004145)
- ♦ Estanque à superfície com instalação precisa e lubrificação cuidadosa das superfícies de contato (máximo 3 tampas)



### Dimensões:

Modelo	SECANT
Material	ferro fundido
Dimensões exteriores aro (mm)	840x1520
Medidas de abertura útil (mm)	600x1300
Altura do aro (mm)	140
Tipo de Tampa	Solida estándar
Classe de Carga	F900
Peso total (Kg)	359
Certificado peso conforme	DIN 1299
Fabricado conforme	DIN EN 124-2
Ref. Aux.	1606.13.06



Dimensiones Tampa / Dimensoes tampa

Dimensão	Descrição
D	Longitud máxima de marco / Comprimento máximo do aro
C	Ancho máximo de marco / Largura máxima do aro
B	Longitud de luz livre / Abertura livre
A	Ancho luz livre / Largura livre

\*As imagens presentes na ficha técnica são ilustrativas do produto, podendo não corresponder integralmente às características da solução descrita

