



# TAMPA SECANT

FERRO FUNDIDO F900 ESTANQUE 990X1840



**TP SECANT SOLID F900 ABERTURA UTIL 650X1500 ESTANQUE C/FIXAÇÃO**

**Artigo: 01207415**

Tampa de ferro fundido ACO GUSS SECANT estanque, de classe de carga F900 segundo EN124-2. Composta por aro de ferro fundido e 2 partes xadrez a faces, com fixação por parafusos. Tampa e aro mecanizados com abertura útil de 650x1500 mm e medidas exteriores do aro de 990x1840 mm. Altura total 230 mm. Peso conjunto aro e tampas: 506 kg.

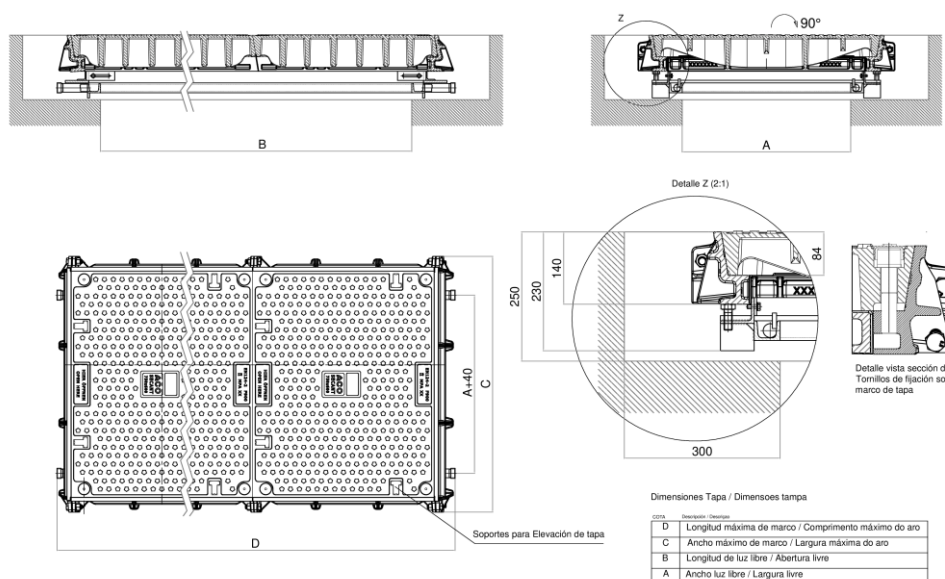
### Características:

- ♦ Tampa e aro mecanizados.
- ♦ Tampas sem ruidos, sem desgaste do aro, sem folgas entre tampa e aro
- ♦ Aro provido de rebordos para fixar ao betão.
- ♦ Laterais cónicas para facilitar instalação
- ♦ Superfície estanque antiderrapante
- ♦ Com parafusos de fixação da tampa ao aro
- ♦ Ferramentas operacionais vendidas em separado (Art. 10004145)
- ♦ Estanque à superfície com instalação precisa e lubrificação cuidadosa das superfícies de contato (máximo 3 tampas)



### Dimensões:

Modelo	SECANT
Material	ferro fundido
Dimensões exteriores aro (mm)	990x1840
Medidas de abertura útil (mm)	650x1500
Altura do aro (mm)	230
Tipo de Tampa	Solida estanque
Classe de Carga	F900
Peso total (Kg)	506
Certificado peso conforme	DIN 1299
Fabricado conforme	DIN EN 124-2
Ref. Aux.	1607.16.0F



\*As imagens presentes na ficha técnica são ilustrativas do produto, podendo não corresponder integralmente às características da solução descrita

