



# TAMPA SECANT

## FERRO FUNDIDO F900 ANTIRETORNO 990X2280



### TP SECANT SOLID F900 ABERTURA UTIL 650X1900 ANTIRETORNO C/FIXAÇÃO

Artigo: 01207434

Tampa de ferro fundido ACO GUSS SECANT antiretorno, de classe de carga F900 segundo EN124-2. Composta por aro de ferro fundido e 3 partes xadrez a faces, com fixação por parafusos. Tampa e aro mecanizados com abertura útil de 650x1900 mm e medidas exteriores do aro de 990x2280 mm. Altura total 215 mm. Peso conjunto aro e tampas: 713 kg.

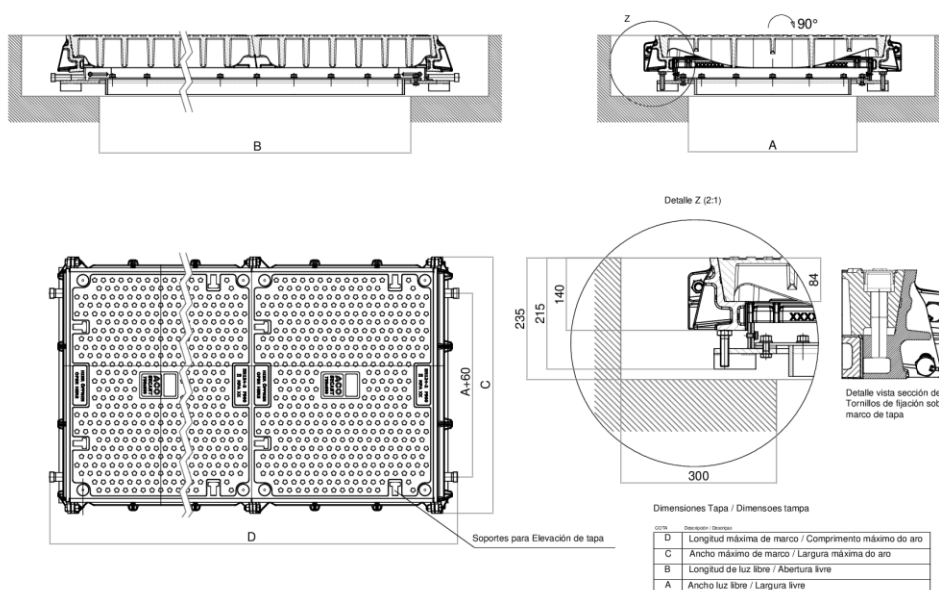
#### Características:

- ♦ Tampa e aro mecanizados.
- ♦ Tampas sem ruídos, sem desgaste do aro, sem folgas entre tampa e aro
- ♦ Aro provido de rebordos para fixar ao betão.
- ♦ Laterais cónicas para facilitar instalação
- ♦ Superfície estanque antiderrapante
- ♦ Com parafusos de fixação da tampa ao aro
- ♦ Ferramentas operacionais vendidas em separado (Art. 10004145)
- ♦ Estanque à superfície com instalação precisa e lubrificação cuidadosa das superfícies de contato (máximo 3 tampas)



#### Dimensões:

Modelo	SECANT
Material	ferro fundido
Dimensões exteriores aro (mm)	990x2280
Medidas de abertura útil (mm)	650x1900
Altura do aro (mm)	215
Tipo de Tampa	Solida Antiretorno
Classe de Carga	F900
Peso total (Kg)	713
Certificado peso conforme	DIN 1299
Fabricado conforme	DIN EN 124-2
Ref. Aux.	1607.20.0U



\*As imagens presentes na ficha técnica são ilustrativas do produto, podendo não corresponder integralmente às características da solução descrita

