



REJA

EG - RANURADA



RJ RAN AISI304 Ø288MM M125 P/SUM EG

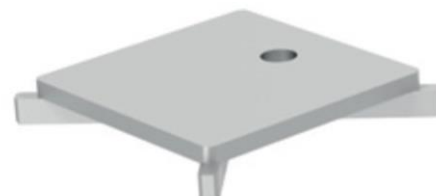
Código: 0Z255676

Reja para sumidero tipo ACO EG, fabricada en acero inoxidable AISI 304, con Ø288 mm de diámetro y 30 mm de altura. Reja tipo ranurada y con ranuras de 10 mm, apta para clase de carga M125, de acuerdo con normativa EN-1253. Acabado decapado y pasivado. Peso: 5,4 kg.

Artículo: 0Z255676

Características:

- ♦ Gran capacidad de absorción



Dimensiones:

Material	AISI304
L (mm)	Ø288
H1 (mm)	30
Tipo de reja	ranurada
Peso (kg)	5,4

