



REJA

EG - BARRAS ANTIDESLIZANTES



RJ BAR A/D HF 30X5 AISI316 Ø288MM M125 P/SUM EG

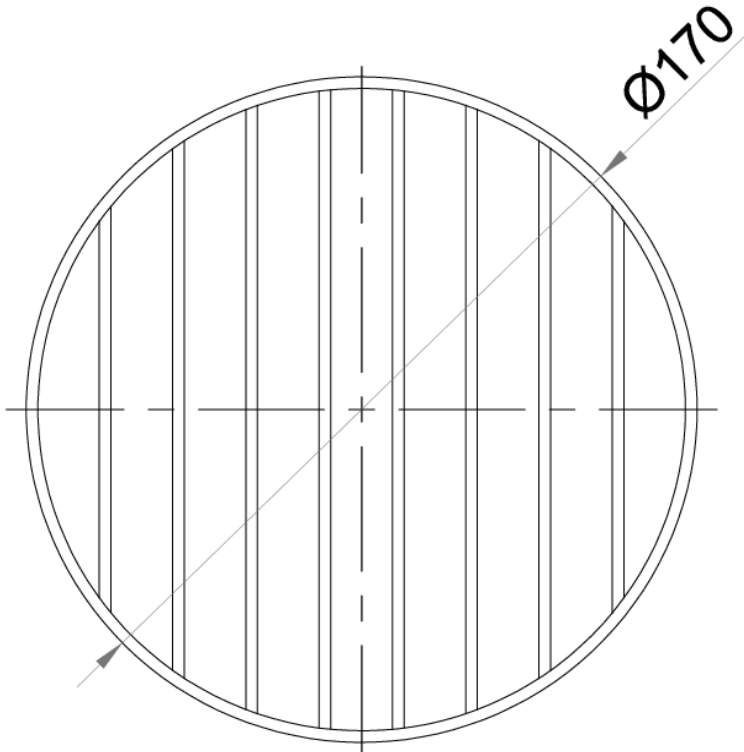
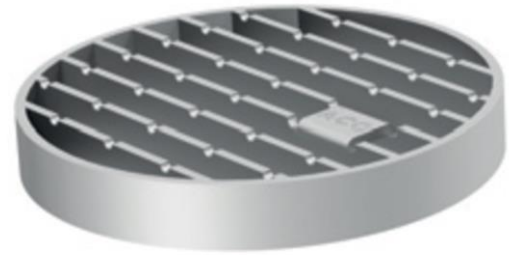
Codigo: 0Z340698

Reja para sumidero tipo ACO EG, fabricada en acero inoxidable AISI 316, con Ø288 mm de diámetro y 30 mm de altura. Reja tipo barras antideslizantes higiénica con barras de 30x5 mm y con ranuras de 20,7 mm, apta para clase de carga M125, de acuerdo con normativa EN-1253. Acabado electropulido con superficie antideslizante tipo R13 de acuerdo a DIN-51130. Peso: 3,92 kg.

Artículo: 0Z340698

Características:

- ♦ Diseño higiénico de acuerdo a EN-1672, EN ISO 14159 y documentación EHEDG documento 8, 13 y 44
- ♦ Superficie antideslizante R13 de acuerdo a DIN-51130



Dimensiones:

Material	AISI316
L (mm)	Ø288
H1 (mm)	30
Tipo de reja	barras antideslizantes
Barras (mm)	30x5
Peso (kg)	3,92
Antideslizante (DIN-51130)	R13

