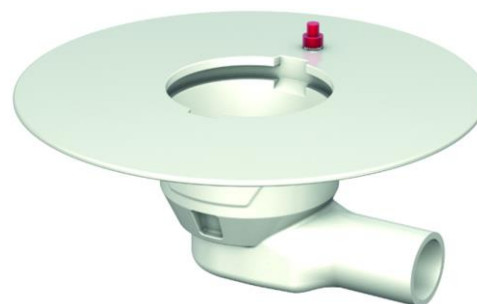


CORPO DE RALO SUM FERRO FUNDIDO S/SIF NEW SELECTA Ø155 S/H DN50 IMP

Corpo de ralo modelo ACO NEW SELECTA em ferro fundido de Ø155 mm diâmetro exterior e 147 mm altura. Corpo de ralo com revestimento de pintura bituminosa e aro para impermeabilização líquida, saída horizontal de DN50 mm, corpo arredondado para facilitar a limpeza e com um caudal de 1 l/s. Peso: 8,3 kg.

Características:

- Proteção completa contra incêndios (R30-R120)



Dimensões:

Material	ferro fundido
Peso (kg)	8,3
DN (mm)	50
Caudal (l/s)	1
D fundo (mm)	Ø155
H exterior (mm)	147

