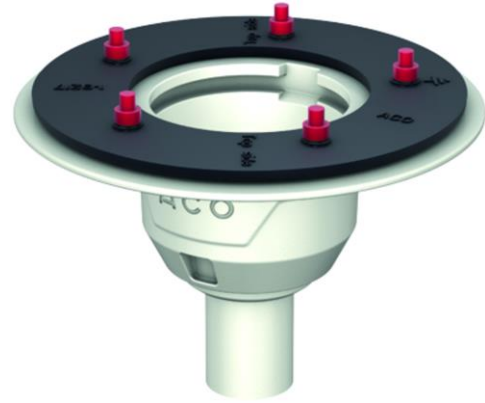


# CORPO DE RALO SUM FERRO FUNDIDO S/SIF NEW SELECTA Ø155 S/V DN50 TELA

Corpo de ralo modelo ACO NEW SELECTA em ferro fundido de Ø155 mm diâmetro exterior e 197 mm altura. Corpo de ralo com revestimento de pintura bituminosa e com aro para fixação mecânica de tela impermeável, saída vertical de DN50 mm, corpo arredondado para facilitar a limpeza e com um caudal de 1 l/s. Peso: 8,3 kg.

## Características:

- Proteção completa contra incêndios (R30-R120)



## Dimensões:

<b>Material</b>	ferro fundido
<b>Peso (kg)</b>	8,3
<b>DN (mm)</b>	50
<b>Caudal (l/s)</b>	1
<b>D fundo (mm)</b>	Ø155
<b>H exterior (mm)</b>	197

