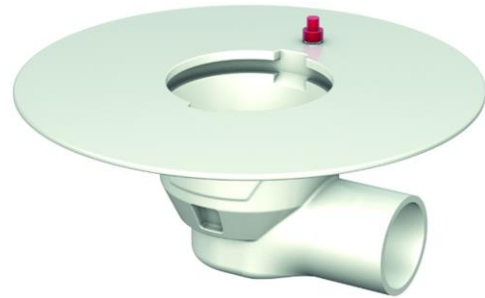


# CORPO DE RALO SUM FERRO FUNDIDO S/SIF NEW SELECTA Ø155 S/H DN70 IMP

Corpo de ralo modelo ACO NEW SELECTA em ferro fundido de Ø155 mm diâmetro exterior e 147 mm altura. Corpo de ralo com revestimento de pintura bituminosa e aro para impermeabilização líquida, saída horizontal de DN70 mm, corpo arredondado para facilitar a limpeza e com um caudal de 1,6 l/s. Peso: 8,3 kg.

## Características:

- Proteção completa contra incêndios (R30-R120)



## Dimensões:

<b>Material</b>	ferro fundido
<b>Peso (kg)</b>	8,3
<b>DN (mm)</b>	70
<b>Caudal (l/s)</b>	1,6
<b>D fundo (mm)</b>	Ø155
<b>H exterior (mm)</b>	147

