



# SEPARADORES DE GRASAS

LIPUMAX -C- CONJUNTO FIJA



SEP GRASAS LIPUMAX C-CONJUNTO-FIJA NS 25/2500 DN250 RESINA

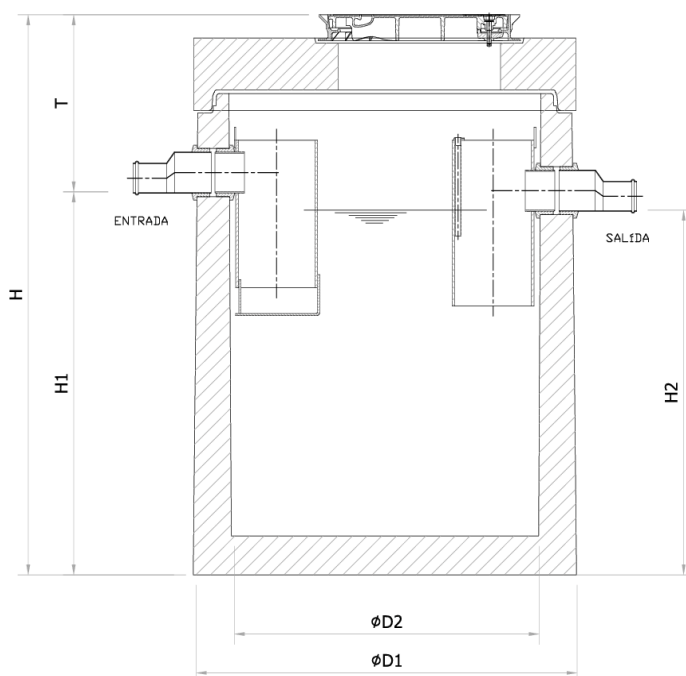
Código: C1723012

Separador de grasas, ACO modelo LIPUMAX C-CONJUNTO-FIJA NS25/2500, para instalación enterrada, de diseño vertical, fabricado en hormigón armado, con recubrimiento interior de resina. Separador de talla nominal 25 l/s con decantador de lodos integrado de 2500 l, capacidad de retención de grasas de 1020 l y volumen total de 4890 l, con partes internas fabricadas en polietileno de alta densidad (HDPE), dimensionado y homologado según normativa EN-1825. De 2515 mm de altura y Ø2440 mm de diámetro, con conexiones de entrada y salida DN250. Peso: 9236 kg.

Artículo:C1723012

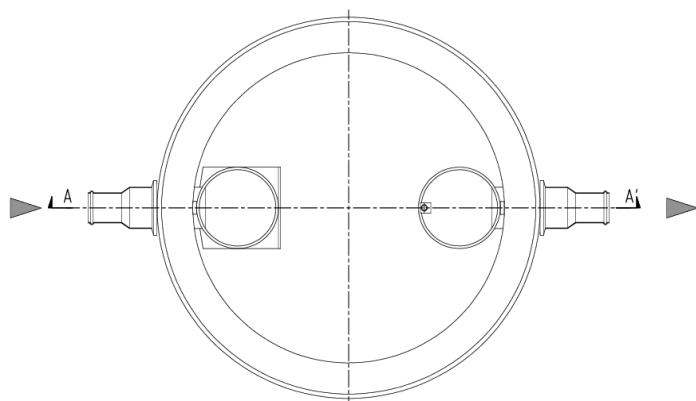
### Características:

- ♦ Planta separadora de grasas de acuerdo a EN 1825 y DIN 4040-100.
- ♦ Partes internas fabricadas en polietileno de alta densidad (HDPE)
- ♦ Disponible parte superior ajustable según profundidad de instalación y clase de carga.
- ♦ De fácil manipulación e instalación.



### Dimensiones:

Talla Nominal (l/s)	25
Capacidad Decantador (l)	2500
Volumen de retención (l)	1020
Volumen total (l)	4890
Conexiones de entrada/salida	250
Peso tanque (kg)	6670
Peso total (kg)	9236
ØD1 (mm)	Ø2440
ØD2 (mm)	Ø2200
H (mm)	2515
H1 (mm)	1675
H2 (mm)	1605
Tmin (mm)	840
Tmax (mm)	5500
Código separador	00723012
Código tapa	00728030



\*Las imágenes de las FT's son ilustrativas del producto, pudiendo no corresponder íntegramente con el aspecto final de la solución descrita.

