



SEPARADORES DE GORDURAS

LIPUMAX -C-CONJUNTO FIJA



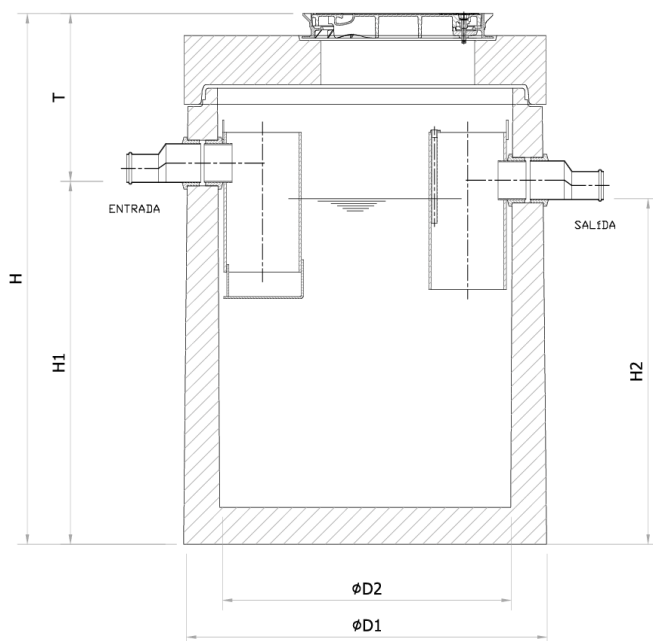
SEP GRASAS LIPUMAX C-CONJUNTO-FIJA NS 7/700 DN150 RESINA

Artigo: C1723056

Separador de gorduras, ACO modelo LIPUMAX C-CONJUNTO-FIJA NS7/700, para instalação enterrada, design vertical, fabricado em hormigón armado, com revestimento interior de resina. Separador de tamanho nominal 7 l/s com decantador de lamas integrado de 700 l, capacidade total de gorduras de 290 l e um volume total de 1425 l, com peças internas feitas em polietileno de alta densidad (HDPE), dimensionado e aprovado de acordo com a norma EN-1825. Inclui conduta de aspiração direta DN65 com um Storz-75 B de ligação rápida a mangueira. De 2165 mm de altura e Ø1475 mm de diâmetro, com conexões de entrada e saída DN150. Peso: 3753 kg.

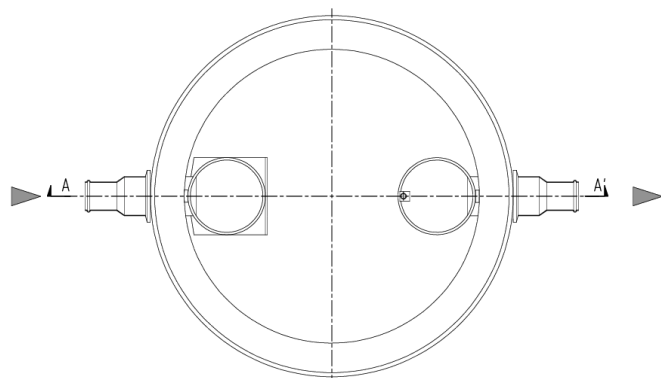
Características:

- ♦ Separador de gorduras de acordo com a norma EN 1825 e DIN 4040-100.
- ♦ Peças internas em polietileno de alta densidad (HDPE).
- ♦ Esvaziamento através do tubo de sucção direta, enchimento e limpeza a través de dispositivo manual.;
- ♦ Parte superior ajustável disponível dependendo da profundidade de instalação e classe de carga.
- ♦ Fácil manuseio e instalação.



Dimensões:

Grandeza Nominal (l/s)	7
Capacidade Decantador (l)	700
Volume retenção (l)	290
Volume total (l)	1425
Conexões entrada/saída	160
Peso tanque (kg)	2903
Peso total (kg)	3753
ØD1 (mm)	Ø1475
ØD2 (mm)	Ø1200
H (mm)	2165
H1 (mm)	1480
H2 (mm)	1410
Tmin (mm)	685
Tmax (mm)	5380
Artigo bacía	00723056
Artigo tampa	00728008



*As imagens presentes na ficha técnica são ilustrativas do produto, podendo não corresponder integralmente às características da solução descrita

