



SEPARADORES DE GORDURAS

LIPUMAX -C-CONJUNTO FIJA



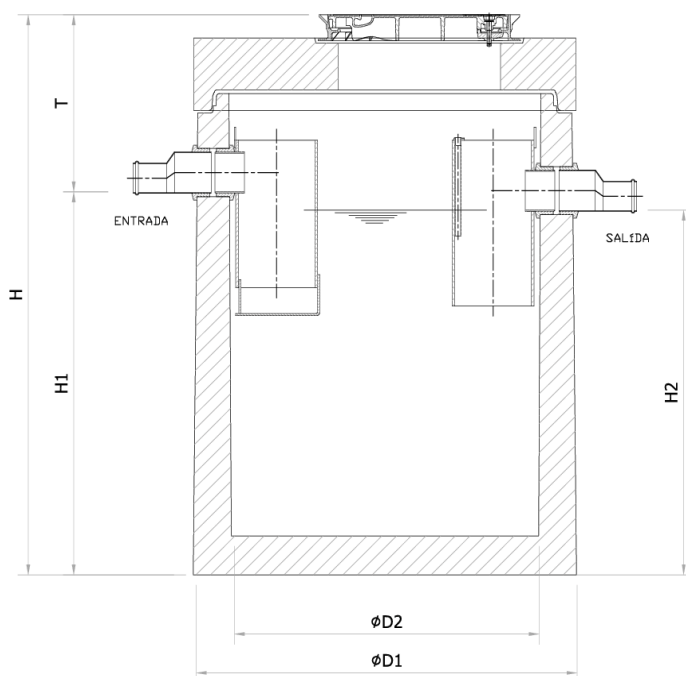
SEP GRASAS LIPUMAX C-CONJUNTO-FIJA NS 7/1400 DN150 RESINA

Artigo: C1723057

Separador de gorduras, ACO modelo LIPUMAX C-CONJUNTO-FIJA NS7/1400, para instalação enterrada, design vertical, fabricado em hormigón armado, com revestimento interior de resina. Separador de tamanho nominal 7 l/s com decantador de lamas integrado de 1400 l, capacidade total de gorduras de 400 l e um volume total de 2615 l, com peças internas feitas em polietileno de alta densidade (HDPE), dimensionado e aprovado de acordo com a norma EN-1825. Inclui conduta de aspiração direta DN65 com um Storz-75 B de ligação rápida a mangueira. De 2300 mm de altura e Ø1800 mm de diâmetro, com conexões de entrada e saída DN150. Peso: 5650 kg.

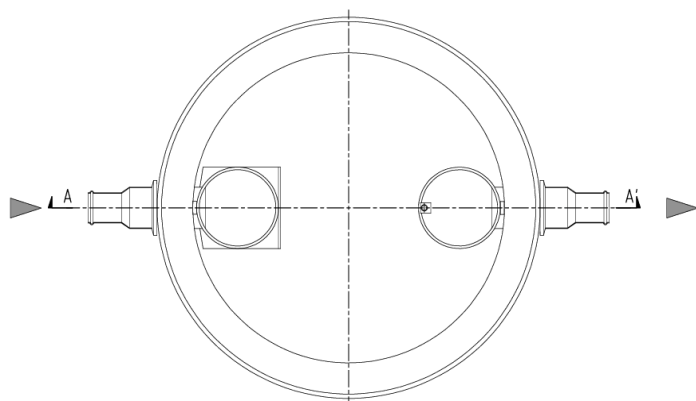
Características:

- ♦ Separador de gorduras de acordo com a norma EN 1825 e DIN 4040-100.
- ♦ Peças internas em polietileno de alta densidade (HDPE).
- ♦ Parte superior ajustável disponível dependendo da profundidade de instalação e classe de carga.
- ♦ Fácil manuseio e instalação.



Dimensões:

Grandeza Nominal (l/s)	7
Capacidade Decantador (l)	1400
Volume retenção (l)	400
Volume total (l)	2615
Conexões entrada/saída	160
Peso tanque (kg)	4410
Peso total (kg)	5650
ØD1 (mm)	Ø1800
ØD2 (mm)	Ø1500
H (mm)	2300
H1 (mm)	1670
H2 (mm)	1600
Tmin (mm)	630
Tmax (mm)	5325
Artigo bacía	00723057
Artigo tampa	00728018



*As imagens presentes na ficha técnica são ilustrativas do produto, podendo não corresponder integralmente às características da solução descrita

