



SEPARADORES DE GORDURAS

LIPUMAX -C-CONJUNTO FIJA



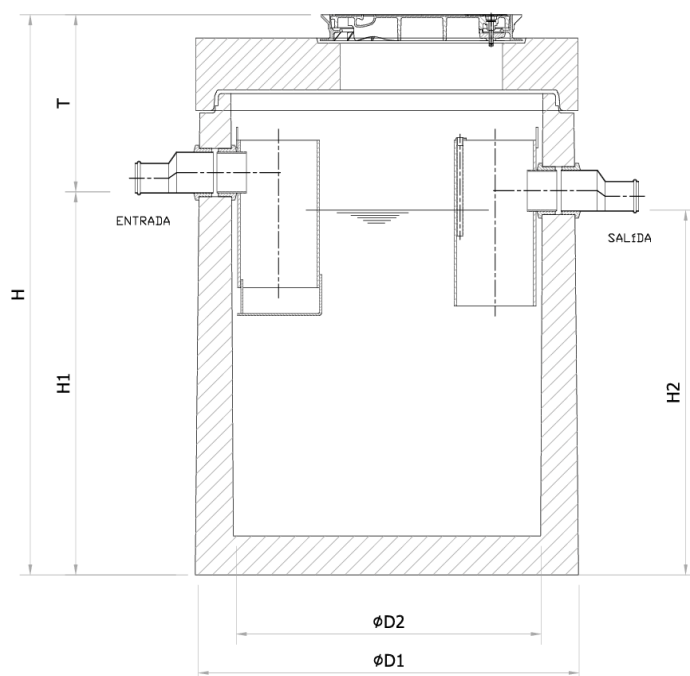
SEP GRASAS LIPUMAX C-CONJUNTO-FIJA NS 15/3000 DN200 RESINA

Artigo: C1723061

Separador de gorduras, ACO modelo LIPUMAX C-CONJUNTO-FIJA NS15/3000, para instalação enterrada, design vertical, fabricado em hormigón armado, com revestimento interior de resina. Separador de tamanho nominal 15 l/s com decantador de lamas integrado de 3000 l, capacidade total de gorduras de 650 l e um volume total de 4970 l, com peças internas feitas em polietileno de alta densidade (HDPE), dimensionado e aprovado de acordo com a norma EN-1825. Inclui conduta de aspiração direta DN65 com um Storz-75 B de ligação rápida a mangueira. De 2530 mm de altura e Ø2440 mm de diâmetro, com conexões de entrada e saída DN200. Peso: 9258 kg.

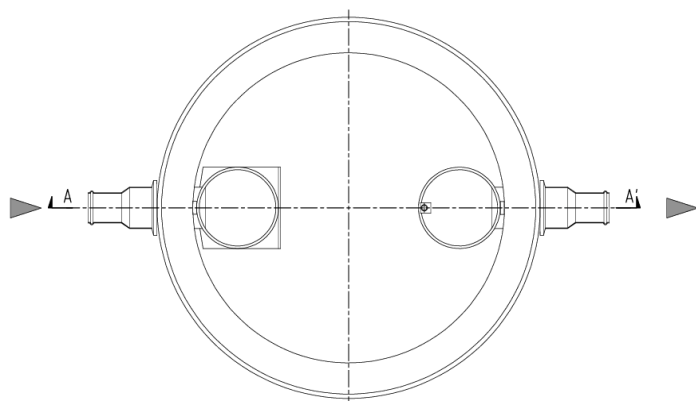
Características:

- ♦ Separador de gorduras de acordo com a norma EN 1825 e DIN 4040-100.
- ♦ Peças internas em polietileno de alta densidade (HDPE).
- ♦ Parte superior ajustável disponível dependendo da profundidade de instalação e classe de carga.
- ♦ Fácil manuseio e instalação.



Dimensões:

Grandeza Nominal (l/s)	15
Capacidade Decantador (l)	3000
Volume retenção (l)	650
Volume total (l)	4970
Conexões entrada/saída	200
Peso tanque (kg)	6692
Peso total (kg)	9258
ØD1 (mm)	Ø2440
ØD2 (mm)	Ø2200
H (mm)	2530
H1 (mm)	1700
H2 (mm)	1630
Tmin (mm)	830
Tmax (mm)	5475
Artigo bacia	00723061
Artigo tampa	00728030



*As imagens presentes na ficha técnica são ilustrativas do produto, podendo não corresponder integralmente às características da solução descrita

