



SEPARADORES DE GORDURAS

LIPUMAX -C-CONJUNTO FIJA



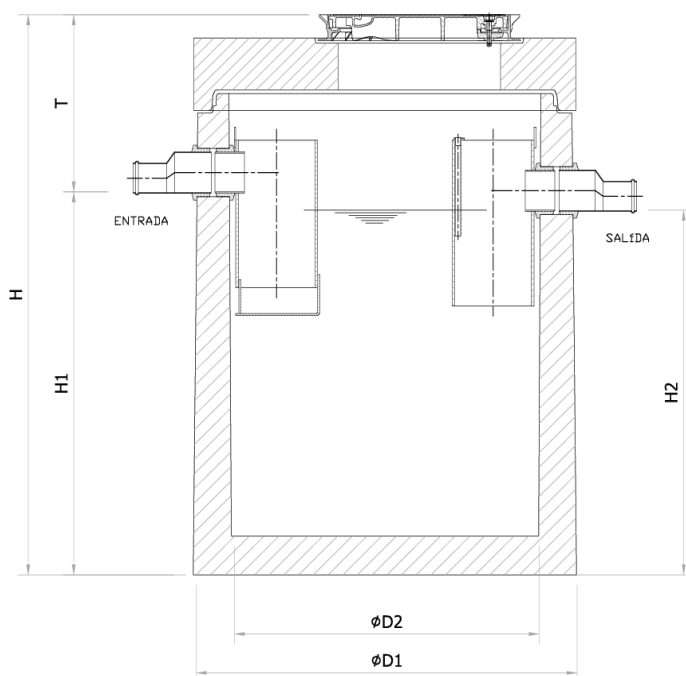
SEP GRASAS LIPUMAX C-CONJUNTO-FIJA NS 25/2500 DN250 RESINA

Artigo: C1723062

Separador de gorduras, ACO modelo LIPUMAX C-CONJUNTO-FIJA NS25/2500, para instalação enterrada, design vertical, fabricado em hormigón armado, com revestimento interior de resina. Separador de tamanho nominal 25 l/s com decantador de lamas integrado de 2500 l, capacidade total de gorduras de 1020 l e um volume total de 4890 l, com peças internas feitas em polietileno de alta densidad (HDPE), dimensionado e aprovado de acordo com a norma EN-1825. Inclui conduta de aspiração direta DN65 com um Storz-75 B de ligação rápida a mangueira. De 2530 mm de altura e Ø2440 mm de diâmetro, com conexões de entrada e saída DN250. Peso: 9266 kg.

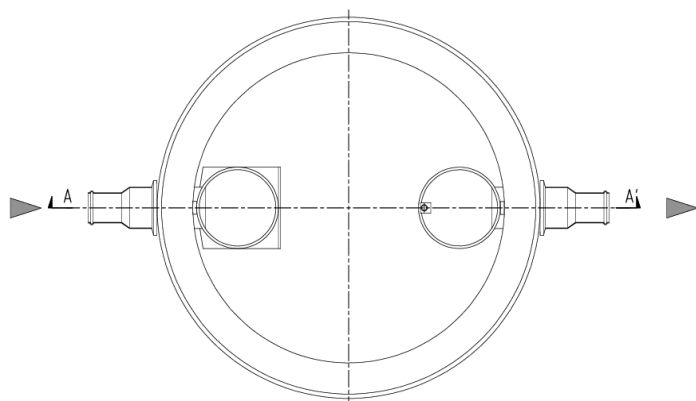
Características:

- ♦ Separador de gorduras de acordo com a norma EN 1825 e DIN 4040-100.
- ♦ Peças internas em polietileno de alta densidad (HDPE).
- ♦ Parte superior ajustável disponível dependendo da profundidade de instalação e classe de carga.
- ♦ Fácil manuseio e instalação.



Dimensões:

Grandeza Nominal (l/s)	25
Capacidade Decantador (l)	2500
Volume retenção (l)	1020
Volume total (l)	4890
Conexões entrada/saída	250
Peso tanque (kg)	6700
Peso total (kg)	9266
ØD1 (mm)	Ø2440
ØD2 (mm)	Ø2200
H (mm)	2530
H1 (mm)	1675
H2 (mm)	1605
Tmin (mm)	855
Tmax (mm)	5500
Artigo bacía	00723062
Artigo tampa	00728030



*As imagens presentes na ficha técnica são ilustrativas do produto, podendo não corresponder integralmente às características da solução descrita

