



# SEPARADORES DE GORDURAS

LIPUMAX -C-CONJUNTO FIJA



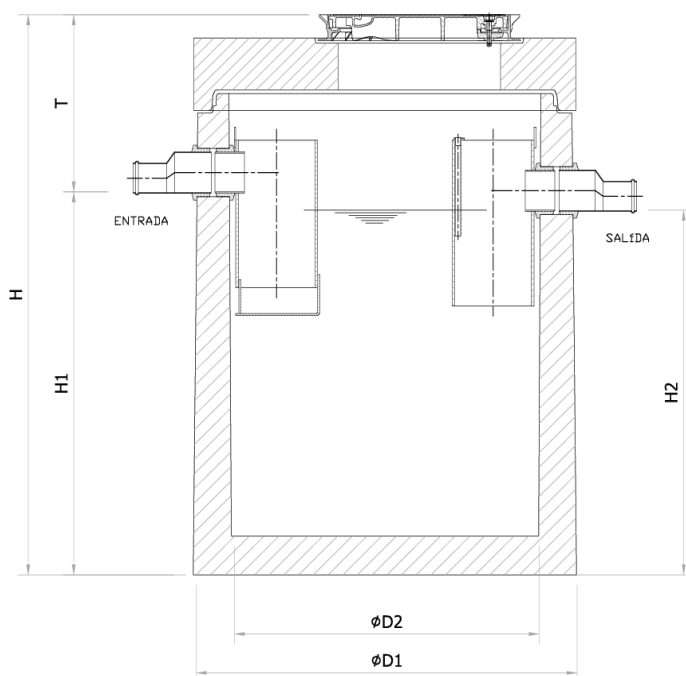
SEP GRASAS LIPUMAX C-CONJUNTO-FIJA NS 25/5000 DN250 RESINA

Artigo: C1723063

Separador de gorduras, ACO modelo LIPUMAX C-CONJUNTO-FIJA NS25/5000, para instalação enterrada, design vertical, fabricado em hormigón armado, com revestimento interior de resina. Separador de tamanho nominal 25 l/s com decantador de lamas integrado de 5000 l, capacidade total de gorduras de 1120 l e um volume total de 7640 l, com peças internas feitas em polietileno de alta densidad (HDPE), dimensionado e aprovado de acordo com a norma EN-1825. Inclui conduta de aspiração direta DN65 com um Storz-75 B de ligação rápida a mangueira. De 3055 mm de altura e Ø2440 mm de diâmetro, com conexões de entrada e saída DN250. Peso: 10372 kg.

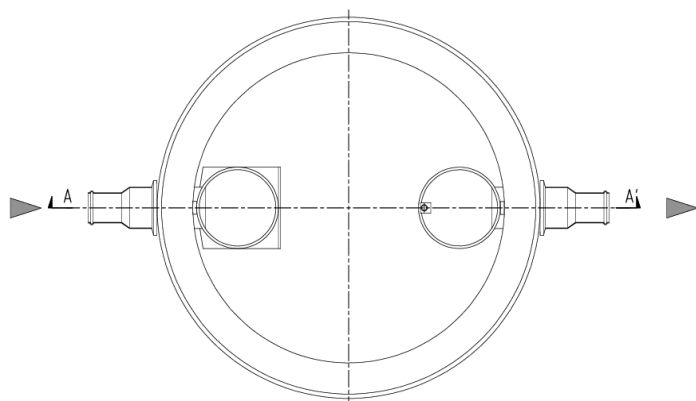
### Características:

- ♦ Separador de gorduras de acordo com a norma EN 1825 e DIN 4040-100.
- ♦ Peças internas em polietileno de alta densidad (HDPE).
- ♦ Parte superior ajustável disponível dependendo da profundidade de instalação e classe de carga.
- ♦ Fácil manuseio e instalação.



### Dimensões:

Grandeza Nominal (l/s)	25
Capacidade Decantador (l)	5000
Volume retenção (l)	1120
Volume total (l)	7640
Conexões entrada/saída	250
Peso tanque (kg)	7806
Peso total (kg)	10372
ØD1 (mm)	Ø2440
ØD2 (mm)	Ø2200
H (mm)	3055
H1 (mm)	2280
H2 (mm)	2210
Tmin (mm)	775
Tmax (mm)	5420
Artigo bacía	00723063
Artigo tampa	00728030



\*As imagens presentes na ficha técnica são ilustrativas do produto, podendo não corresponder integralmente às características da solução descrita

