



SEPARADORES DE GORDURAS

LIPUMAX -C-CONJUNTO AJUSTABLE



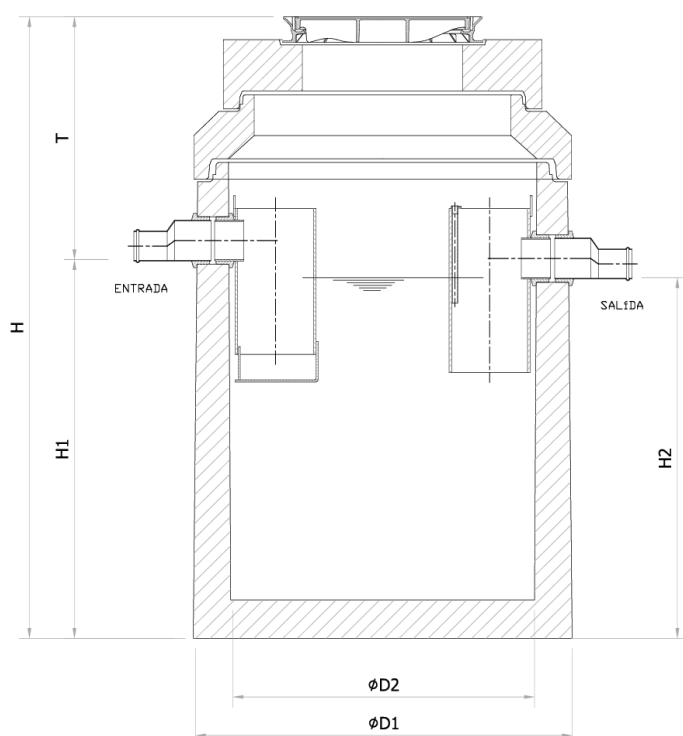
SEP GRASAS LIPUMAX C-CONJUNTO-AJUSTABLE NS 4/800 DN100 RESINA

Artigo: C2723004

Separador de gorduras, ACO modelo LIPUMAX C-CONJUNTO-AJUSTABLE NS4/800, para instalação enterrada, design vertical, fabricado em hormigón armado, com revestimento interior de resina. Separador de tamanho nominal 4 l/s com decantador de lamelas integrado de 800 l, capacidade total de gorduras de 320 l e um volume total de 1450 l, com peças internas feitas em polietileno de alta densidade (HDPE), dimensionado e aprovado de acordo com a norma EN-1825. De 2455 mm de altura e Ø1475 mm de diâmetro, com conexões de entrada e saída DN100. Peso: 3893 kg.

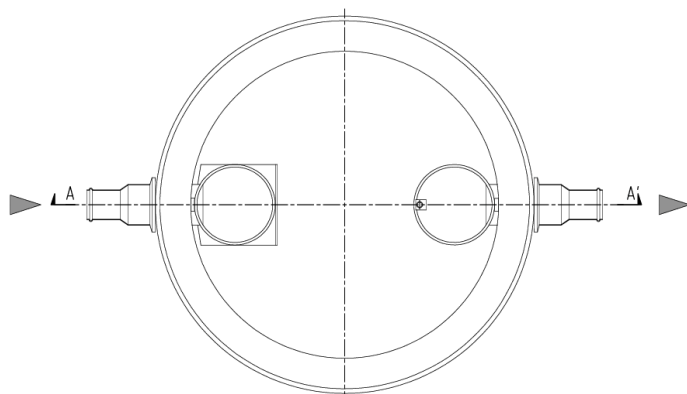
Características:

- ♦ Separador de gorduras de acordo com a norma EN 1825 e DIN 4040-100.
- ♦ Peças internas em polietileno de alta densidade (HDPE).
- ♦ Parte superior ajustável disponível dependendo da profundidade de instalação e classe de carga.
- ♦ Fácil manuseio e instalação.



Dimensões:

Grandeza Nominal (l/s)	4
Capacidade Decantador (l)	800
Volume retenção (l)	320
Volume total (l)	1450
Conexões entrada/saída	110
Peso tanque (kg)	2886
Peso total (kg)	3893
ØD1 (mm)	Ø1475
ØD2 (mm)	Ø1200
H (mm)	2455
H1 (mm)	1505
H2 (mm)	1435
Tmin (mm)	950
Tmax (mm)	5380
Artigo bacía	00723004
Artigo tampa	00728223



*As imagens presentes na ficha técnica são ilustrativas do produto, podendo não corresponder integralmente às características da solução descrita

