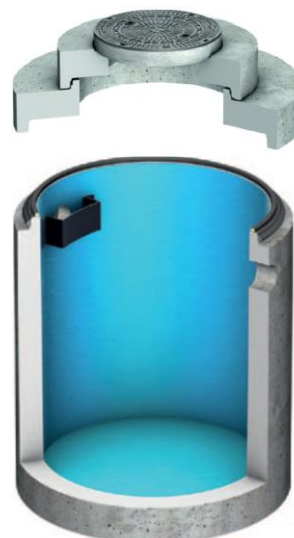
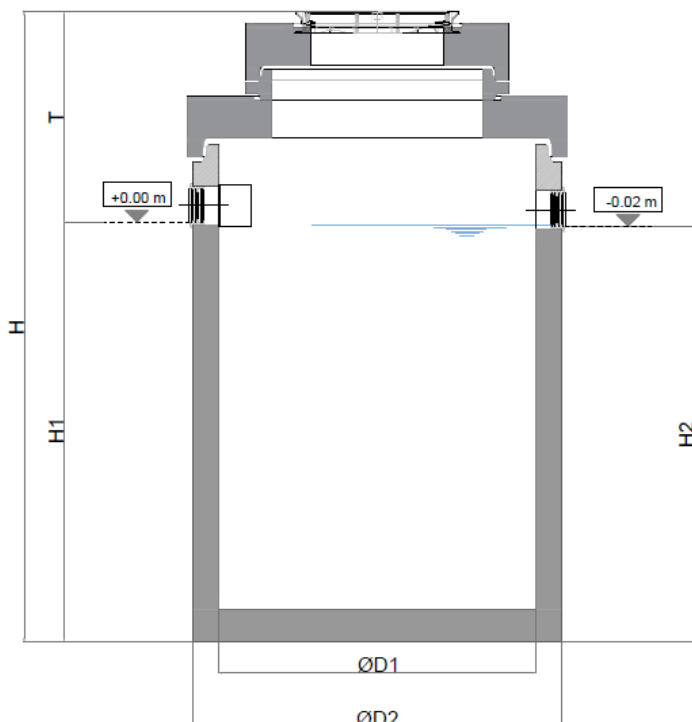


DECANTADOR C ENT. ST2500 DN160/150 C/TP A2 T1005

Decantador de lamias ACO modelo DECANTADOR C ST2500, para instalação enterrado, realizado em betão armado. Uma capacidade total de 2500 litros, com ligações de entrada e saída DN160/150. Inclui parte superior realizado em betão armado com tampa D400 tipo A2 em ferro fundido. Posibilidade de ajustar em altura com realces de betão. Peso total: 5959 kg.

Características:

- Desenho vertical fabricado em betão armado com revestimento interno.
- Instalação direta e fácil, ideal para situações de antiftotabilidad e lençóis freáticos.



Dimensões:

Capacidade Decantador (l)	2500
Conexões entrada/saída	160/150
Peso tanque (kg)	4384
Peso total (k)	5959
ØD1 (mm)	Ø1500
ØD2 (mm)	Ø1820
H (mm)	2645
H1 (mm)	1640
H2 (mm)	1620
L (mm)	Ø1820
Tmin (mm)	1005
Tmax (mm)	5370
Código decantador	00725207
Código tampa	00728209

