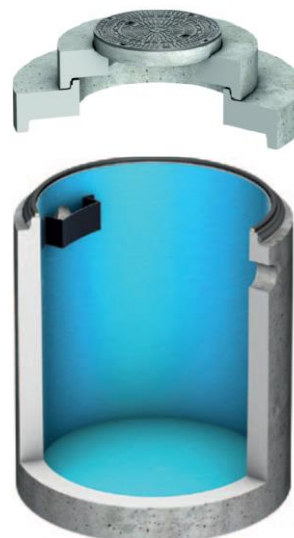
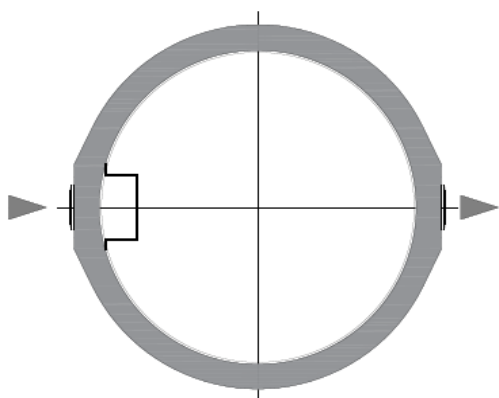
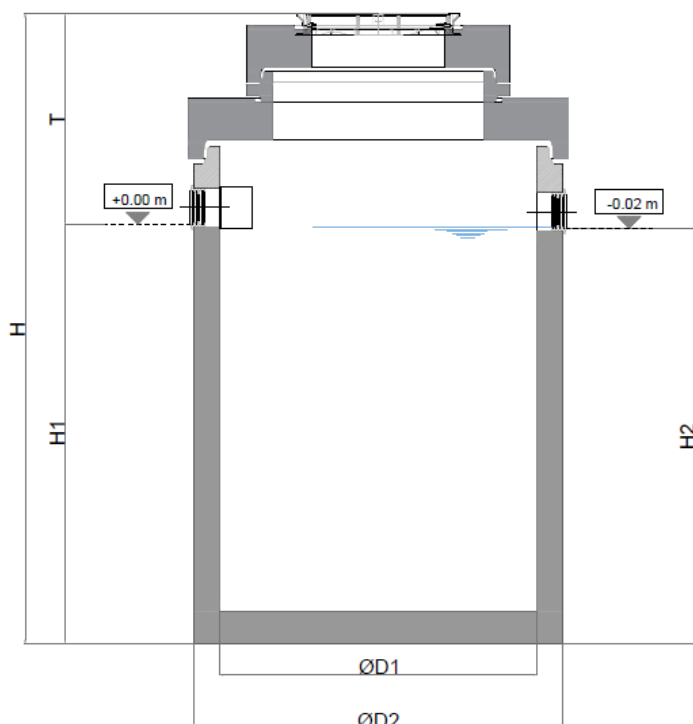


# DECANTADOR C ENT. ST5000 DN160/150 C/TP A2 T1165

Decantador de lamias ACO modelo DECANTADOR C ST5000, para instalação enterrado, realizado em betão armado. Uma capacidade total de 5000 litros, com ligações de entrada e saída DN160/150. Inclui parte superior realizado em betão armado com tampa D400 tipo A2 em ferro fundido. Posibilidade de ajustar em altura com realces de betão. Peso total: 9354 kg.

## Características:

- Desenho vertical fabricado em betão armado com revestimento interno.
- Instalação direta e fácil, ideal para situações de antiftotabilidad e lençóis freáticos.



## Dimensões:

Capacidade Decantador (l)	5000
Conexões entrada/saída	160/150
Peso tanque (kg)	6305
Peso total (k)	9354
ØD1 (mm)	Ø2200
ØD2 (mm)	Ø2450
H (mm)	2740
H1 (mm)	1575
H2 (mm)	1555
L (mm)	Ø2450
Tmin (mm)	1165
Tmax (mm)	5480
Código decantador	00725211
Código tampa	00728214