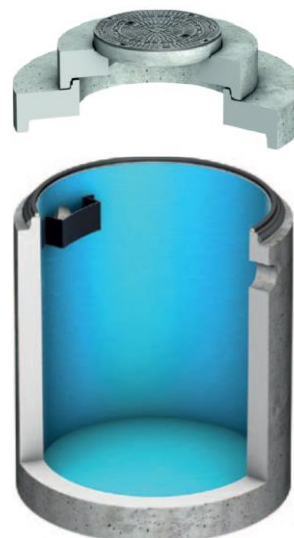
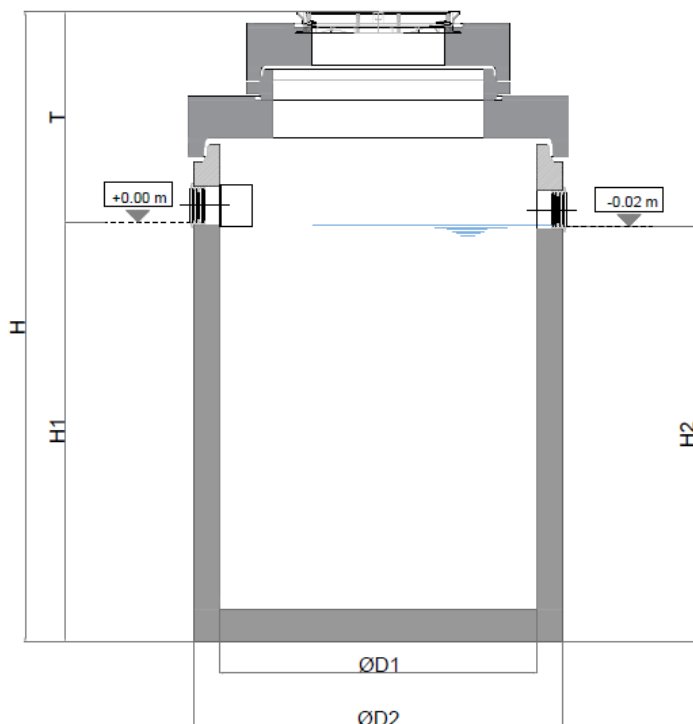


# DECANTADOR C ENT. ST5000 DN315/300 C/TP A2 T937

Decantador de lamias ACO modelo DECANTADOR C ST5000, para instalação enterrado, realizado em betão armado. Uma capacidade total de 5000 litros, com ligações de entrada e saída DN315/300. Inclui parte superior realizado em betão armado com tampa D400 tipo A2 em ferro fundido. Posibilidade de ajustar em altura com realces de betão. Peso total: 9357 kg.

## Características:

- Desenho vertical fabricado em betão armado com revestimento interno.
- Instalação direta e fácil, ideal para situações de antiftotabilidade e lençóis freáticos.



## Dimensões:

Capacidade Decantador (l)	5000
Conexões entrada/saída	315/300
Peso tanque (kg)	6308
Peso total (k)	9357
ØD1 (mm)	Ø2200
ØD2 (mm)	Ø2450
H (mm)	2467
H1 (mm)	1530
H2 (mm)	1480
L (mm)	Ø2450
Tmin (mm)	937
Tmax (mm)	5525
Código decantador	00725215
Código tampa	00728214

