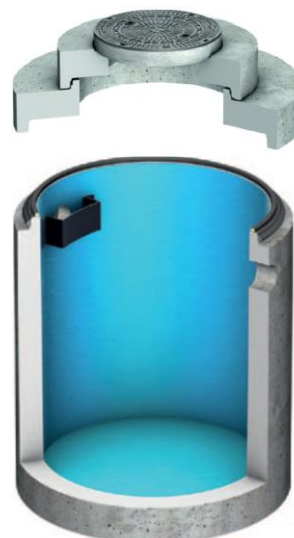
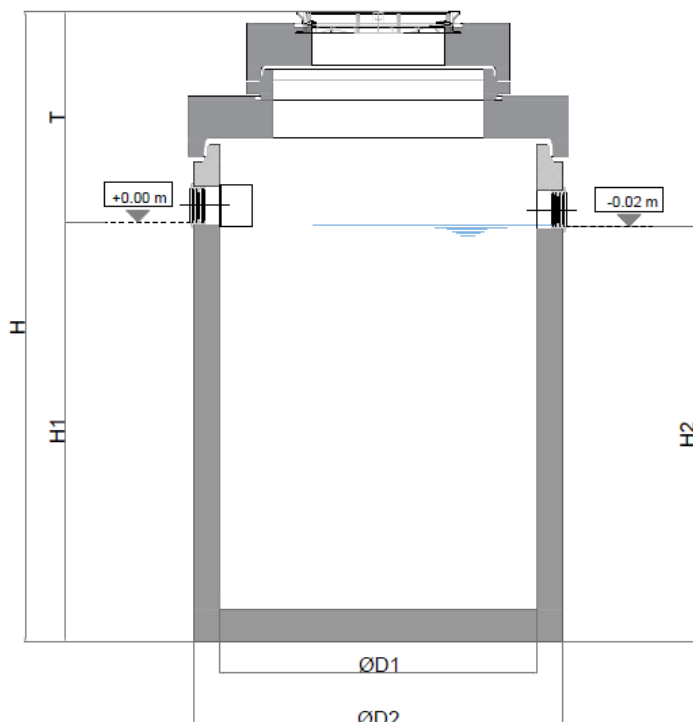


DECANTADOR C ENT. ST10000 DN315/300 C/TP A2 T815

Decantador de lamas ACO modelo DECANTADOR C ST10000, para instalação enterrado, realizado em betão armado. Uma capacidade total de 10000 litros, com ligações de entrada e saída DN315/300. Inclui parte superior realizado em betão armado com tampa D400 tipo A2 em ferro fundido. Possibilidade de ajustar em altura com realces de betão. Peso total: 11686 kg.

Características:

- Desenho vertical fabricado em betão armado com revestimento interno.
- Instalação direta e fácil, ideal para situações de antiftotabilidade e lençóis freáticos.



Dimensões:

Capacidade Decantador (l)	10000
Conexões entrada/saída	315/300
Peso tanque (kg)	8505
Peso total (k)	11686
ØD1 (mm)	Ø2200
ØD2 (mm)	Ø2450
H (mm)	3595
H1 (mm)	2780
H2 (mm)	2765
L (mm)	Ø2450
Tmin (mm)	815
Tmax (mm)	5115
Código decantador	00725229
Código tampa	00728220

