



**CNL DUCHA SHOWERDRAIN-C 2.0 C/MT AISI304 L885MM S/H DN50 LD H93 C/RJ  
RELLENABLE S/TELA**

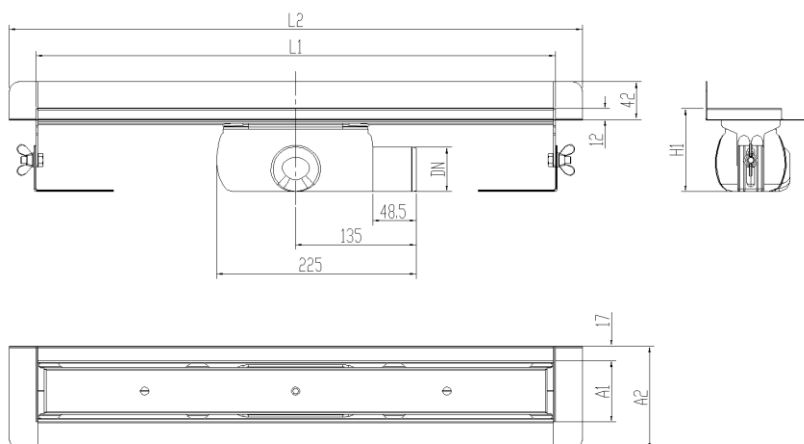
**Código: CD000396**

Canal de ducha tipo ACO SHOWERDRAIN-C 2.0, realizando completamente en acero inoxidable AISI 304, de 70 mm de ancho exterior, 64 mm de ancho de reja y longitud de 885 mm. Con altura total mínima del canal de 93 mm y máxima de 140mm, forma en V para aumentar la velocidad de evacuación, con alas de 122 mm de ancho total, 945 mm de longitud, remate de 12 mm para baldosas y marco vertical en la parte trasera para remate contra la pared de altura 30 mm. Con cazoleta horizontal DN50 y sifón extraíble, con un caudal aproximado de 0,91 l/s, según EN-1253-1. Canal con reja modelo rellenable, de acero inoxidable AISI304, apta para clase de carga K3. Incluye patas de anclaje al hormigón.

**Artículo: CD000396**

### Características:

- ♦ Acceso total al sifón y al desagüe para una óptima limpieza
- ♦ Acabado decapado químico y pasivado
- ♦ Altura de instalación ajustable entre 93 y 140mm
- ♦ Cumple con requisitos acústicos SSt I-III de acuerdo a norma VDI 4100
- ♦ Montaje: listo para instalar
- ♦ Para instalación en suelo cerámico



### Dimensiones:

|                  |               |
|------------------|---------------|
| Modelo           | SHOWERDRAIN-C |
| Material canal   | AISI304       |
| Material reja    | AISI304       |
| L1 (mm)          | 885           |
| A1 (mm)          | 70            |
| H1 (mm)          | 93 - 140      |
| Tipo reja        | rellenable    |
| Clase de carga   | K3            |
| Referencia canal | 90109221      |
| Referencia reja  | 90108884      |
| Caudal (l/s)     | 0,91          |

