

CNL BOX HF VINILICO 220X2050 AISI304

H:50/60 Ø142 S/H DN110 GR BAR A/D R50

Canal ACO BOX HygieneFirst® com flanges de compressão para pavimentos vinílicos, fabricado completamente em aço inoxidável AISI 304, com 220 mm de largura e 2050 mm de comprimento. Fundo com perfil em "V" para aumentar a velocidade de evacuação, sem bordas ou cantos para facilitar a limpeza e evitar a criação de biofilme bacteriano. Com pendente de altura mínima 50 mm e máxima 60 mm. Saída horizontal DN110 através do corpo de ralo de diâmetro Ø142 com sifão removível. Caudal de saída de 1,4-1,7 l/s. Inclui cesto com un volume de 0,4 l. Inclui grelha barras antidesslizantes apta para classe de carga R50, com acabamento electropulido. Parafusos de nivelamento e patilhas de ancoragem ao betão, según CTE-HS-5. Peso: 29,98 kg.

Características:

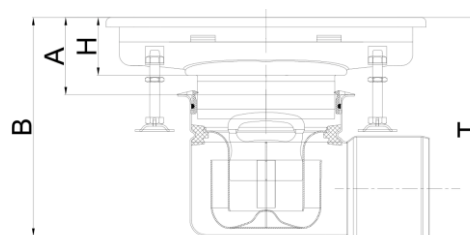
- Desenho higiénico de acordo com a EN-1672, EN ISO 14159 e documentação EHEDG documento 8, 13 e 44
- Testado e certificado de acordo com a EN-1253
- Acabamento do canal decapado e passivado e acabamento de la grelha electropulido
- Pendente longitudinal mínima 1%
- Cantos com 3 mm de raio mínimo para facilitar a limpeza
- Conexão a sumidouro telescópico fácil e segura
- Com flange de compressão mecânica por parafusos tipo Allen para pavimento com tela de impermeabilização.



| | |
|------------------------|------------------------|
| Modelo | HygieneFirst® |
| Material | AISI304 |
| Altura canal (mm) | 50-60 |
| Dim. exterior canal | 2050x220 |
| Dim. total grelha (mm) | 2000x170 |
| Ø fundo (mm) | Ø142 |
| Orientação | horizontal |
| DN saída (mm) | 110 |
| Caudal (l/s) | 1,4-1,7 |
| Tipo grelha | barras antiderrapantes |

| | |
|-----------------|----------|
| classe de carga | R50 |
| Peso (kg) | 29,98 |
| Tipo canal | vinílico |

| | |
|------------------------------|------------------|
| Grelha | 00416802 x 4 ud. |
| Cesto | 00416900 x 1 ud. |
| Canal | 00413363 x 1 ud. |
| Corpo de ralo (Inclui sifão) | 00414727 x 1 ud. |



Dimensões:

| | |
|--------|-------------|
| H (mm) | 60 |
| A (mm) | 70,5-87,5 |
| B (mm) | 179,5-196,5 |
| T (mm) | 217,5-234,5 |