

# CNL BOX HF STD 200X1530 AISI304

## H:50/60 Ø142 S/H DN75 GR BAR A/D R50

Canal ACO BOX HygieneFirst® fabricado completamente em aço inoxidável AISI 304, com 200 mm de largura e 1530 mm de comprimento. Fundo com perfil em "V" para aumentar a velocidade de evacuação, sem bordas ou cantos para facilitar a limpeza e evitar a criação de biofilme bacteriano. Com pendente de altura mínima 50 mm e máxima 60 mm. Saída horizontal DN75 através do corpo de ralo de diâmetro Ø142 com sifão removível. Caudal de saída de 1,4-1,7 l/s. Inclui cesto com um volume de 0,4 l. Inclui grelha barras antideslizantes apta para classe de carga R50, com acabamento electropulido. Parafusos de nivelamento e patilhas de ancoragem ao betão, según CTE-HS-5, perfil de vedação perimétrica inferior com junta NBR, que conferem ao perímetro uma perfeita rigidez do canal, a adaptação da flange às grandes cargas e uma perfeita união com o pavimento. Peso: 17,25 kg.

### Características:

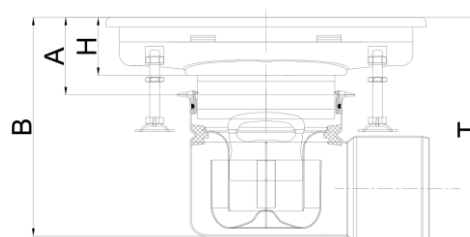
- Desenho higiénico de acordo com a EN-1672, EN ISO 14159 e documentação EHEDG documento 8, 13 e 44
- Testado e certificado de acordo com a EN-1253
- Acabamento do canal decapado e passivado e acabamento de la grelha electropulido
- Pendente longitudinal mínima 1%
- Junta NBR sob a bordo
- Cantos com 3 mm de raio mínimo para facilitar a limpeza
- Conexão a sumidouro telescópico fácil e segura



|                        |                        |
|------------------------|------------------------|
| Modelo                 | HygieneFirst®          |
| Material               | AISI304                |
| Altura canal (mm)      | 50-60                  |
| Dim. exterior canal    | 1530x200               |
| Dim. total grelha (mm) | 1500x170               |
| Ø fundo (mm)           | Ø142                   |
| Orientação             | horizontal             |
| DN saída (mm)          | 75                     |
| Caudal (l/s)           | 1,4-1,7                |
| Tipo grelha            | barras antiderrapantes |

|                 |          |
|-----------------|----------|
| classe de carga | R50      |
| Peso (kg)       | 17,25    |
| Tipo canal      | estándar |

|                              |                  |
|------------------------------|------------------|
| Grelha                       | 00416802 x 3 ud. |
| Cesto                        | 00416900 x 1 ud. |
| Canal                        | 00416588 x 1 ud. |
| Corpo de ralo (Inclui sifão) | 00414721 x 1 ud. |



### Dimensões:

|        |             |
|--------|-------------|
| H (mm) | 60          |
| A (mm) | 83,5-100,5  |
| B (mm) | 192,5-209,5 |
| T (mm) | 198,5-215,5 |