

# CNL BOX HF STD 200X2030 AISI304

## H:50/60 Ø142 S/H DN110 GR ENT A/D L15

Canal ACO BOX HygieneFirst® fabricado completamente em aço inoxidável AISI 304, com 200 mm de largura e 2030 mm de comprimento. Fundo com perfil em "V" para aumentar a velocidade de evacuação, sem bordas ou cantos para facilitar a limpeza e evitar a criação de biofilme bacteriano. Com pendente de altura mínima 50 mm e máxima 60 mm. Saída horizontal DN110 através do corpo de ralo de diâmetro Ø142 com sifão removível. Caudal de saída de 1,4-1,7 l/s. Inclui cesto com um volume de 0,4 l. Inclui grelha entramada dentada apta para classe de carga L15, com acabamento electropulido. Parafusos de nivelamento e patilhas de ancoragem ao betão, según CTE-HS-5, perfil de vedação perimétrica inferior com junta NBR, que conferem ao perímetro uma perfeita rigidez do canal, a adaptação da flange às grandes cargas e uma perfeita união com o pavimento. Peso: 18,03 kg.

### Características:

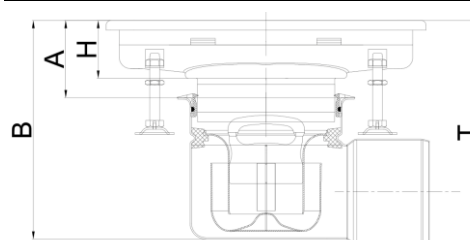
- Desenho higiénico de acordo com a EN-1672, EN ISO 14159 e documentação EHEDG documento 8, 13 e 44
- Testado e certificado de acordo com a EN-1253
- Acabamento do canal decapado e passivado e acabamento de la grelha electropulido
- Pendente longitudinal mínima 1%
- Junta NBR sob a bordo
- Cantos com 3 mm de raio mínimo para facilitar a limpeza
- Conexão a sumidouro telescópico fácil e segura



Modelo	HygieneFirst®
Material	AISI304
Altura canal (mm)	50-60
Dim. exterior canal	2030x200
Dim. total grelha (mm)	2000x170
Ø fundo (mm)	Ø142
Orientação	horizontal
DN saída (mm)	110
Caudal (l/s)	1,4-1,7
Tipo grelha	entramada antiderrapante

classe de carga	L15
Peso (kg)	18,03
Tipo canal	estándar

Grelha	00416860 x 4 ud.
Cesto	00416900 x 1 ud.
Canal	00416589 x 1 ud.
Corpo de ralo (Inclui sifão)	00414727 x 1 ud.



### Dimensões:

H (mm)	60
A (mm)	83,5-100,5
B (mm)	192,5-209,5
T (mm)	230,5-247,5