

CNL BOX HF STD 300X330 AISI304 H:50/60 Ø157 S/H DN110 GR ENT A/D L15 C/CEST

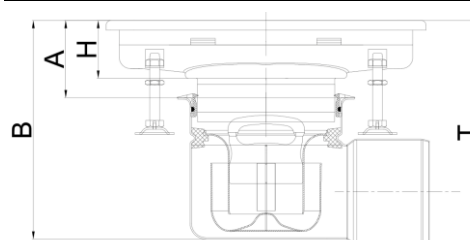
Canal ACO BOX HygieneFirst® fabricado completamente em aço inoxidável AISI 304, com 300 mm de largura e 330 mm de comprimento. Fundo com perfil em "V" para aumentar a velocidade de evacuação, sem bordas ou cantos para facilitar a limpeza e evitar a criação de biofilme bacteriano. Com pendente de altura mínima 50 mm e máxima 60 mm. Saída horizontal DN110 através do corpo de ralo de diâmetro Ø157 com sifão removível. Caudal de saída de 2,8-4,4 l/s. Inclui cesto com um volume de 0,6 l. Inclui grelha entramada dentada apta para classe de carga L15, com acabamento electropulido. Parafusos de nivelamento e patilhas de ancoragem ao betão, según CTE-HS-5, perfil de vedação perimétrica inferior com junta NBR, que conferem ao perímetro uma perfeita rigidez do canal, a adaptação da flange às grandes cargas e uma perfeita união com o pavimento. Peso: 7,32 kg.

Características:

- Desenho higiénico de acordo com a EN-1672, EN ISO 14159 e documentação EHEDG documento 8, 13 e 44
- Testado e certificado de acordo com a EN-1253
- Acabamento do canal decapado e passivado e acabamento de la grelha electropulido
- Pendente longitudinal mínima 1%
- Junta NBR sob a bordo
- Cantos com 3 mm de raio mínimo para facilitar a limpeza
- Conexão a sumidouro telescópico fácil e segura



| | |
|------------------------------|-----------------------------|
| Modelo | HygieneFirst® |
| Material | AISI304 |
| Altura canal (mm) | 50-60 |
| Dim. exterior canal | 330x300 |
| Dim. total grelha (mm) | 300x270 |
| Ø fundo (mm) | Ø157 |
| Orientação | horizontal |
| DN saída (mm) | 110 |
| Caudal (l/s) | 2,8-4,4 |
| Tipo grelha | entramada antiderrapante |
| classe de carga | L15 |
| Peso (kg) | 7,32 |
| Tipo canal | estándar |
| Grelha | 00416864 x 1 ud. |
| Cesto | 00416904 x 1 ud. |
| Canal | 00416614 x 1 ud. |
| Corpo de ralo (Inclui sifão) | 00408079 x 1 ud. |



Dimensões:

| | |
|--------|-------------|
| H (mm) | 60 |
| A (mm) | 79,5-100,5 |
| B (mm) | 226,5-247,5 |
| T (mm) | 232,5-253,5 |