

# CNL BOX HF STD 400X430 AISI304 H:50/60 Ø157 S/H DN75 RJ BAR A/D R50 C/CEST

Canal ACO BOX HygieneFirst® realizado completamente en acero inoxidable AISI 304, de 400 mm de ancho y 430 mm de longitud. Fondo con pendiente a 4 aguas para aumentar la velocidad de evacuación, sin aristas ni rincones para facilitar la limpieza y evitando la creación de biofilm bacteriano. Con pendiente de altura mínima 50 mm y máxima 60 mm. Salida horizontal DN75 mediante fondo sumidero de diámetro Ø157 con sifón extraíble. Caudal de salida de 2,6-3,3 l/s. Incorpora cestillo con un volumen de 0,6 l. Incluye reja barras antideslizantes apta para clase de carga R50, con acabado electropulido. Tornillos de nivelación y patas de anclaje al hormigón, según CTE-HS-5, sellado del perfil perimetral inferior con junta NBR, que confieren al perímetro una perfecta rigidización del canal, la adaptación del ala a las grandes cargas y una perfecta unión con el pavimento. Peso: 13,35 kg.

## Características:

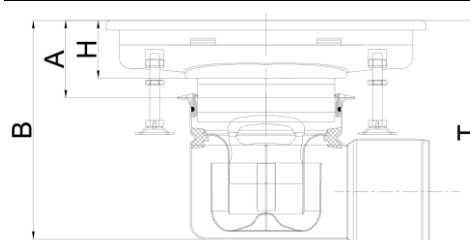
- Diseño higiénico de acuerdo a EN-1672, EN ISO 14159 y documentación EHEDG documento 8, 13 y 44
- Testado y certificado de acuerdo a EN-1253
- Acabado del canal decapado y pasivado y acabado de la reja electropulido
- Pendiente longitudinal mínima 1%
- Junta NBR bajo el ala
- Esquinas de radio mínimo 3 mm para facilitar limpieza
- Conexión a sumidero telescópico fácil y segura



|                      |                        |
|----------------------|------------------------|
| Modelo               | HygieneFirst®          |
| Material             | AISI304                |
| Altura canal (mm)    | 50-60                  |
| Dim. Exterior canal  | 430x400                |
| Dim. total reja (mm) | 400x370                |
| Ø fondo (mm)         | Ø157                   |
| Orientación          | horizontal             |
| DN salida (mm)       | 75                     |
| Caudal (l/s)         | 2,6-3,3                |
| Tipo reja            | barras antideslizantes |

|                |          |
|----------------|----------|
| Clase de carga | R50      |
| Peso (kg)      | 13,35    |
| Tipo canal     | estándar |

|                       |                  |
|-----------------------|------------------|
| Reja                  | 00416820 x 1 ud. |
| Cestillo              | 00416904 x 1 ud. |
| Canal                 | 00416642 x 1 ud. |
| Fondo (Incluye sifón) | 00408073 x 1 ud. |



## Dimensiones:

|        |             |
|--------|-------------|
| H (mm) | 60          |
| A (mm) | 79,5-100,5  |
| B (mm) | 226,5-247,5 |
| T (mm) | 226,5-247,5 |