

# CNL BOX HF STD 400X830 AISI304 H:50/60 Ø157 S/H DN75 GR BAR A/D R50 C/CEST

Canal ACO BOX HygieneFirst® fabricado completamente em aço inoxidável AISI 304, com 400 mm de largura e 830 mm de comprimento. Fundo com pendente a 4 águas para aumentar a velocidade de evacuação, sem bordas ou cantos para facilitar a limpeza e evitar a criação de biofilme bacteriano. Com pendente de altura mínima 50 mm e máxima 60 mm. Saída horizontal DN75 através do corpo de ralo de diâmetro Ø157 com sifão removível. Caudal de saída de 2,6-3,3 l/s. Inclui cesto com um volume de 0,6 l. Inclui grelha barras antideslizantes apta para classe de carga R50, com acabamento electropulido. Parafusos de nivelamento e patilhas de ancoragem ao betão, según CTE-HS-5, perfil de vedação perimétrica inferior com junta NBR, que conferem ao perímetro uma perfeita rigidez do canal, a adaptação da flange às grandes cargas e uma perfeita união com o pavimento. Peso: 22,59 kg.

## Características:

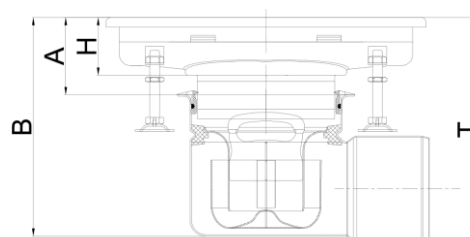
- Desenho higiénico de acordo com a EN-1672, EN ISO 14159 e documentação EHEDG documento 8, 13 e 44
- Testado e certificado de acordo com a EN-1253
- Acabamento do canal decapado e passivado e acabamento de la grelha electropulido
- Pendente longitudinal mínima 1%
- Junta NBR sob a bordo
- Cantos com 3 mm de raio mínimo para facilitar a limpeza
- Conexão a sumidouro telescópico fácil e segura



|                        |                        |
|------------------------|------------------------|
| Modelo                 | HygieneFirst®          |
| Material               | AISI304                |
| Altura canal (mm)      | 50-60                  |
| Dim. exterior canal    | 830x400                |
| Dim. total grelha (mm) | 800x370                |
| Ø fundo (mm)           | Ø157                   |
| Orientação             | horizontal             |
| DN saída (mm)          | 75                     |
| Caudal (l/s)           | 2,6-3,3                |
| Tipo grelha            | barras antiderrapantes |

|                 |          |
|-----------------|----------|
| classe de carga | R50      |
| Peso (kg)       | 22,59    |
| Tipo canal      | estándar |

|                              |                  |
|------------------------------|------------------|
| Grelha                       | 00416820 x 2 ud. |
| Cesto                        | 00416904 x 1 ud. |
| Canal                        | 00416644 x 1 ud. |
| Corpo de ralo (Inclui sifão) | 00408073 x 1 ud. |



## Dimensões:

|        |             |
|--------|-------------|
| H (mm) | 60          |
| A (mm) | 79,5-100,5  |
| B (mm) | 226,5-247,5 |
| T (mm) | 226,5-247,5 |