



CANAL BOX

GAMA HYGIENEFIRST® - AISI304



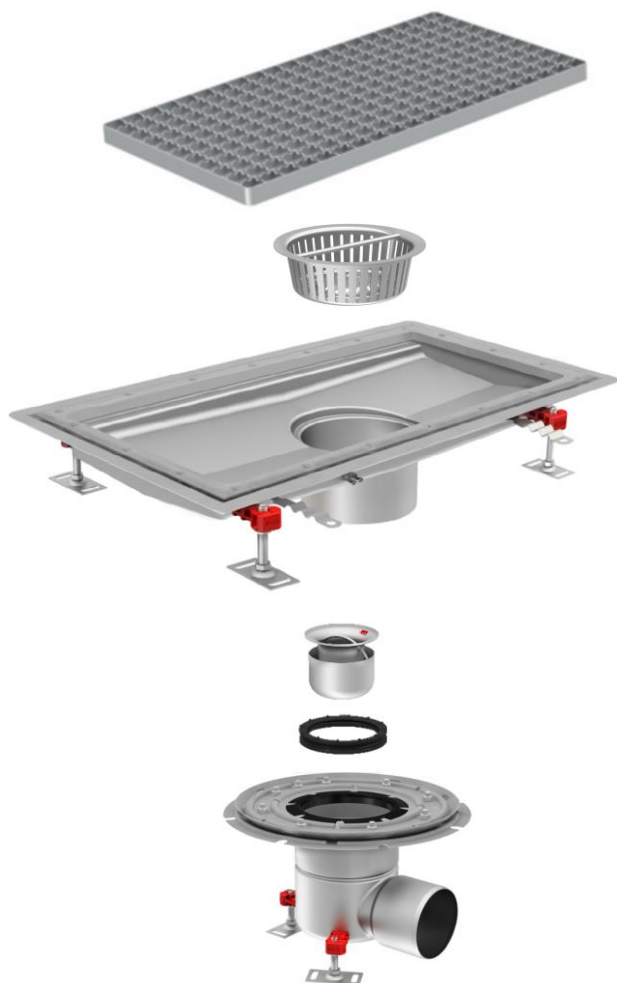
CNL BOX HF VINILICO 520X550 AISI304 Ø157 S/H DN75 TELA RJ ENT A/D L15 C/CEST

Código: CHF01274

Canal ACO BOX HygieneFirst® con clipaje mecánico para suelos vinílicos, realizado completamente en acero inoxidable AISI 304, de 520 mm de ancho y 550 mm de longitud. Fondo con pendiente a 4 aguas para aumentar la velocidad de evacuación, sin aristas ni rincones para facilitar la limpieza y evitando la creación de biofilm bacteriano. Con pendiente de altura mínima 50 mm y máxima 65 mm. Salida horizontal DN75 mediante fondo sumidero de diámetro Ø157 con sifón extraíble. Caudal de salida de 2,6-3,3 l/s. Incorpora cestillo con un volumen de 0,6 l. Incluye reja entramada dentada apta para clase de carga L15, con acabado electropulido. Tornillos de nivelación y patas de anclaje al hormigón, según CTE-HS-5. Peso: 18,4 kg.

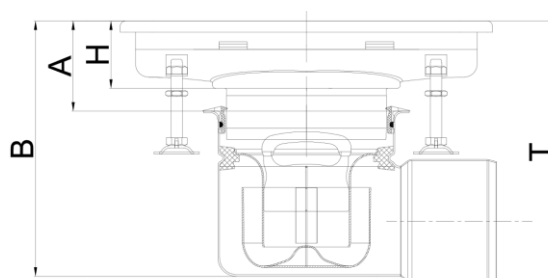
Características:

- ♦ Diseño higiénico de acuerdo a EN-1672, EN ISO 14159 y documentación EHEDG documento 8, 13 y 44
- ♦ Testado y certificado de acuerdo a EN-1253
- ♦ Acabado del canal decapado y pasivado y acabado de la reja electropulido
- ♦ Pendiente longitudinal mínima 1%
- ♦ Esquinas de radio mínimo 3 mm para facilitar limpieza
- ♦ Conexión a sumidero telescópico fácil y segura
- ♦ Marco perimetral para clipaje mecánico mediante tornillos tipo allen del pavimento vinílico.



Modelo	HygieneFirst®
Material	AISI304
Altura canal (mm)	50-65
Dim. Exterior canal	550x520
Dim. total reja (mm)	500x470
Ø fondo (mm)	Ø157
Orientación	horizontal
DN salida (mm)	75
Caudal (l/s)	2,6-3,3
Tipo reja	entramada dentada
Clase de carga	L15
Peso (kg)	18,4
Tipo canal	vinílico
Tipo fondo	con marco para tela de impermeabilización

Reja	00416872 x 1 ud.
Cestillo	00416904 x 1 ud.
Canal	00413428 x 1 ud.
Fondo (Incluye sifón)	00408077 x 1 ud.



Dimensiones:

H (mm)	65
A (mm)	97,5-118,5
B (mm)	244,5-265,5
T (mm)	244,5-265,5

