



Canal ACO BOX HygieneFirst® fabricado completamente em aço inoxidável AISI 304, com 400 mm de largura e 830 mm de comprimento. Fundo com pendente a 4 águas para aumentar a velocidade de evacuação, sem bordas ou cantos para facilitar a limpeza e evitar a criação de biofilme bacteriano. Com pendente de altura mínima 50 mm e máxima 60 mm. Saída horizontal DN75 através do corpo de ralo de diâmetro Ø142 com sifão removível. Caudal de saída de 1,4-1,7 l/s. Inclui cesto com un volume de 0,4 l. Inclui grelha entramada dentada apta para classe de carga L15, com acabamento electropulido. Parafusos de nivelamento e patilhas de ancoragem ao betão, según CTE-HS-5, perfil de vedação perimétrica inferior com junta NBR, que conferem ao perímetro uma perfeita rigidez do canal, a adaptação da flange às grandes cargas e uma perfeita união com o pavimento. Peso: 17,79 kg.

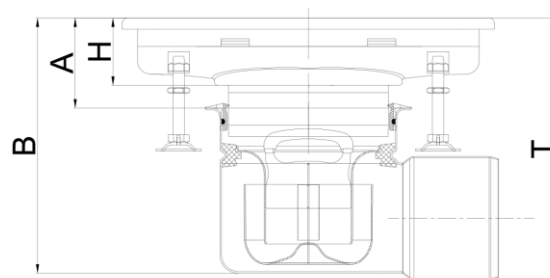
Características:

- ♦ Desenho higiénico de acordo com a EN-1672, EN ISO 14159 e documentação EHEDG documento 8, 13 e 44
- ♦ Testado e certificado de acordo com a EN-1253
- ♦ Acabamento do canal decapado e passivado e acabamento de la grelha electropulido
- ♦ Pendente longitudinal mínima 1%
- ♦ Junta NBR sob a bordo
- ♦ Cantos com 3 mm de raio mínimo para facilitar a limpeza
- ♦ Conexão a sumidouro telescópico fácil e segura



| | |
|------------------------|---|
| Modelo | HygieneFirst® |
| Material | AISI304 |
| Altura canal (mm) | 50-60 |
| Dim. exterior canal | 830x400 |
| Dim. total grelha (mm) | 800x370 |
| Ø fundo (mm) | Ø142 |
| Orientação | horizontal |
| DN saída (mm) | 75 |
| Caudal (l/s) | 1,4-1,7 |
| Tipo grelha | entramada antiderrapante |
| classe de carga | L15 |
| Peso (kg) | 17,79 |
| Tipo canal | estándar |
| Tipo corpo de ralo | com aro para fixação mecânica de tela impermeável |

| | |
|------------------------------|------------------|
| Grelha | 00416868 x 2 ud. |
| Cesto | 00416900 x 1 ud. |
| Canal | 00446711 x 1 ud. |
| Corpo de ralo (Inclui sifão) | 00414725 x 1 ud. |



Dimensões:

| | |
|--------|-----------|
| H (mm) | 60 |
| A (mm) | 90-84,5 |
| B (mm) | 199-223,5 |
| T (mm) | 205-229,5 |

