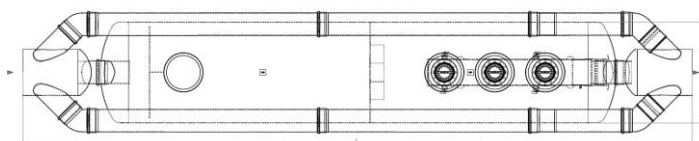
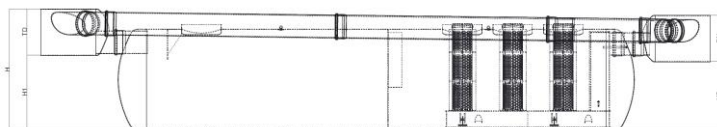
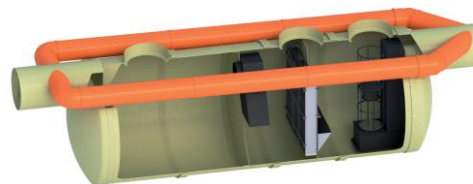


SEP HIDRO ENT. OLEOPASS G-H NS200/2000-ST20000 DN1000 CONTAINER

Separador de hidrocarbonetos ACO modelo OLEOPASS-G-H NS200/2000 ST20000, para instalação enterrada, de desenho vertical fabricado em plástico com reforço de fibra de vidro (GRP). Separador da Classe I (5 ppm) de acordo com a norma UNE EN 858, de tamanho nominal 200 l/s e com sistema de by-passe externo para um caudal máximo de 2000 l/s, com decantador de lamas integrado de 20000 l, capacidade total de retenção de hidrocarbonetos de 7230 l e um volume total de 31200 l. O equipamento tem elementos de ligação de entrada e saída DN1000 em polietileno de alta densidade (HDPE). Inclui deflector na entrada, filtro coalescente extraível e saída com bóia tarada a 0,90gr/cm³ para fecho automático em caso de excesso de hidrocarbonetos. De 2642 mm de altura, 11500 mm de comprimento e Ø2200 mm de largura, tem 4 bocas de acesso de diâmetros para tampas (4xØ600) para classe de carga Si. Peso: 3100 kg. Artigo:WS021029

Características:

- Separador de hidrocarbonetos com sistema de bypass integrado Classe I (5 ppm) de acordo com a norma UNE EN 858.
- Desenho horizontal fabricado em plástico com reforço de fibra de vidro (GRP).
- Com compartimentos independentes para a separação de lamas e hidrocarbonetos.
- Com filtro coalescente e sistema de fechamento automático com bóia ajustada em 0,90 gr / cm³, facilmente removível.
- Com dispositivo defletor na entrada e saída sifônica com peças internas fabricadas em HDPE.
- Disponível seção superior ajustável dependendo da profundidade da instalação e classe de carga.
- *Medições com sistema de bypass instalado (fornecido desmontado). Somente para tamanho nominal NS200/2000



Dimensões:

Grandeza Nominal (l/s)	200
Caudal máx By-pass (l/s)	2000
Capacidade Decantador (l)	20000
Vol. Retenção de óleos (l)	7230
Volume total (l)	31200
Conexões entrada/saída	1000
Peso (kg)	3100
H (mm)	2340 (2660*)
H1 (mm)	1690 (1640*)
H2 (mm)	1650 (1500*)
L (mm)	11500 (14612*)
A (mm)	Ø2200 (2685*)
Td (mm)	650 (1020*)
Nº tampas	4xØ600

