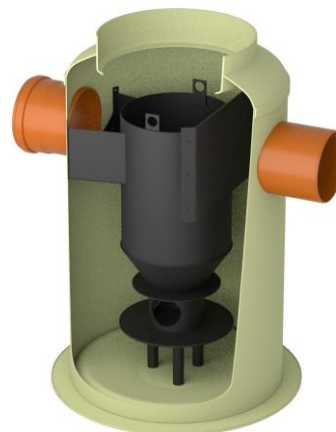


SEP STORMSED VORTEX-G 1300 DN400

Separador hidrodinâmico ACO modelo STORMSED VORTEX G 1300, para instalação enterrada, de desenho vertical fabricado em plástico com reforço de fibra de vidro (GRP). Separador hidrodinâmico para um caudal nominal de 30 l/s e um caudal máximo de 170 l/s projetado para remover el 80% das partículas em suspensão (TSS) maiores que 75 micras e capturar 100% dos flutuadores. Com decantador de lamas integrado de 515 l, capacidade total de retenção de hidrocarbonetos de 130l e um volume total de 1590 l . O equipamento tem elementos de ligação de entrada e saída DN400 e parte hidrodinâmica interna feita de polietileno de alta densidade (HDPE). De 2200 mm de altura e 1300 mm de diâmetro. Peso: 161 kg.

Características

- Projetado para eliminar 80% de partículas sólidas suspensas de 75 microns em altas taxas de fluxo de tratamento
- Solução de tratamento compacta com pegada reduzida
- Possibilidade de vários ângulos de saída 90°–180° (opcional)
- Design patenteado
- Disponível seção superior ajustável dependendo da profundidade da instalação e classe de carga.



Dimensões

Modelo	Vol. aceites (l)	Vol. sedimentos (l)	Vol. total(l)	Qnominal (l/s)	Qmáx. (l/s)
1300	130	515	1590	30	170
H (mm)	H1 (mm)	H2 (mm)	D (mm)	DN (mm)	L (mm)
2200	1450	1450	1300	400	1845

