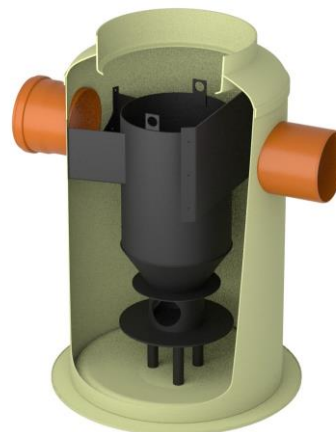


SEP STORMSED VORTEX-G 2000 DN600

Separador hidrodinâmico ACO modelo STORMSED VORTEX G 2000, para instalação enterrada, de desenho vertical fabricado em plástico com reforço de fibra de vidro (GRP). Separador hidrodinâmico para um caudal nominal de 70 l/s e um caudal máximo de 390 l/s projetado para remover el 80% das partículas em suspensão (TSS) maiores que 75 micras e capturar 100% dos flutuadores. Com decantador de lamas integrado de 1531 l, capacidade total de retenção de hidrocarbonetos de 450l e um volume total de 4350 l . O equipamento tem elementos de ligação de entrada e saída DN600 e parte hidrodinâmica interna feita de polietileno de alta densidade (HDPE). De 3250 mm de altura e 2000 mm de diâmetro. Peso: 342 kg.

Características

- Projetado para eliminar 80% de partículas sólidas suspensas de 75 microns em altas taxas de fluxo de tratamento
- Solução de tratamento compacta com pegada reduzida
- Possibilidade de vários ângulos de saída 90°–180° (opcional)
- Design patenteado
- Disponível seção superior ajustável dependendo da profundidade da instalação e classe de carga.



Dimensões

Modelo	Vol. aceites (l)	Vol. sedimentos (l)	Vol. total(l)	Qnominal (l/s)	Qmáx. (l/s)
2000	450	1531	4350	70	390
H (mm)	H1 (mm)	H2 (mm)	D (mm)	DN (mm)	L (mm)
3250	1740	1740	2000	600	2200

